

## ЗАЯВКА

### на участие в Межрегиональном конкурсе социальных проектов по благоустройству территории «Комфортная среда обитания – 2023»

#### I. Титульный лист

1. Название номинации:
2. Название проекта: «Дизайн горного класса в школе»
3. Заявитель: организация, инициативная группа, частное лицо  
(необходимое подчеркнуть)
4. Для организации-заявителя:
  - название организации: Муниципальное общеобразовательное учреждение: Харанорская средняя общеобразовательная школа № 40:
  - адрес местонахождения организации: 674608, Забайкальский край, Борзинский район, п.г.т. Шерловая гора, ул. Торговая , 34, ул. Горького 12.
5. Руководитель проекта:
  - Ф.И.О., должность:  
Лебедь Оксана Александровна, директор  
Суханкина Наталья Петровна, социальный педагог

#### II. Описание проекта

Конкурсная заявка должна включать в себя следующие пункты:

1. обоснование социальной значимости проекта;  
Наличие горнорудных месторождений на территории Забайкальского края способствует развитию горнодобывающей промышленности и топливно-энергетического комплекса, которые составляют основу экономики региона. Ежегодно на предприятиях отмечается дефицит молодых высококвалифицированных специалистов. В регионе ведётся работа по подготовке кадров на уровне среднего профессионального и высшего образования, но снижается количество выпускников данных учебных заведений. В сентябре 2023 года в школах Забайкальского края открываются «Горные классы». Цель открытия классов: выявление мотивированных обучающихся на предпрофильное освоение основ горной промышленности. При реализации данного проекта школа будет обеспечена оборудованием на сумму 100 000 рублей. Инфраструктура школы должна соответствовать брендбуку «Горные классы». По проекту это один учебный кабинет, помещение лаборатории для установки оборудования, а также помещение для размещения проектной зоны /коворкинга. Чтобы переоборудовать данные помещения под требования проекта необходимы финансовые средства на ремонт.
2. цели и задачи проекта;  
Ремонт помещений школы в количестве 3-х для размещения «Горных классов».
3. план-график реализации проекта (этапы проекта, мероприятия, сроки, ответственные, результаты);

**1 этап**– подготовительный( март- май 2023 года): разработка проектно- сметной документации на ремонт помещений.

Утверждение сметы расходов. Поиск подрядчиков. Планирование работы для реализации проекта.

**2 этап**– основной (июнь – август 2023 года): ремонтные работы.

**3 этап**–заключительный (1 сентября 2023 года): торжественное открытие «Горных классов».

4. стоимость проекта, включающая источники финансирования:

- собственные средства –не имеются;

- привлеченные средства из других источников (если имеются);

- запрашиваемые средства в рамках данного Конкурса - 4 569 528,00

5. ожидаемые результаты от реализации проекта.

Создание условий для размещения «Горных классов», которые приведут к повышению качества образования и количеству выпускников, выбравших своей профессией горную направленность.

### III. Бюджет проекта

Бюджет проекта должен быть составлен с указанием статей расходов и источников финансирования.

№	Статья расходов	Цена за единицу	Кол-во	Стоимость	Источники финансирования по статье	
					Имеющиеся средства	Запрашиваемые средства
1	Демонтажные работы	172 213,00	1	172 213,00	0	172 213,00
2	Общестроительные работы	324 400, 00	1	324 400, 00	0	324 400, 00
3	Устройство полов	343 843,00	1	343 843,00	0	343 843,00
4	Потолки	121 897, 00	1	121 897, 00	0	121 897, 00
5	Замена окон и дверей	2 215917,00	1	2 215917,00	0	2 215917,00
6	Электромонтажные работы	65 035,00	1	65 035,00	0	65 035,00
7	Система отопления	469 413, 00	1	469 413, 00	0	469 413, 00
	<b>Прямые затраты по смете:</b>	3 712 718		3 712 718	0	3 712 718
	<b>Затраты на выполнение работ:</b>	856 810, 00		856 810, 00	0	856 810, 00
					<b>Итого:</b>	<b>4 569 528,00</b>

**IV. Комментарии к бюджету** (подробное объяснение, чем вызвана необходимость приобретения товаров / услуг в указанном количестве, по каждой статье расходов):

*1.Подробная смета расходов*

*2.Приложение фото объектов, требующих ремонта.*











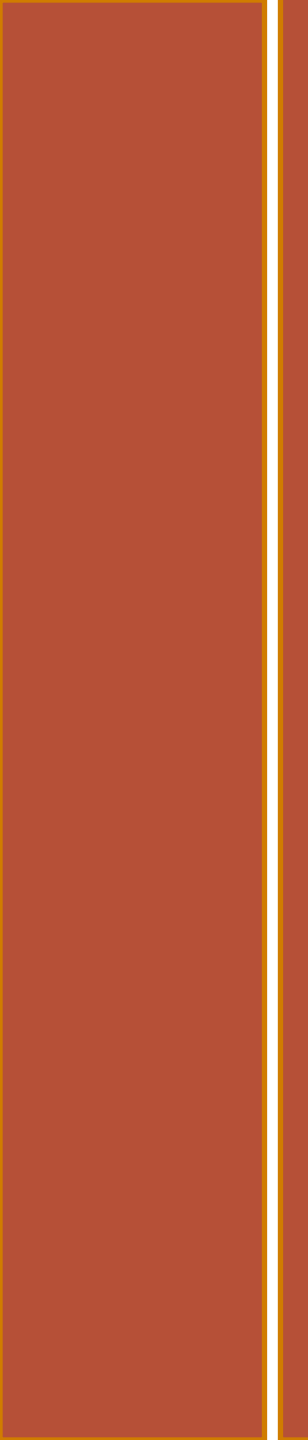
# ГОРНЫЕ КЛАССЫ

## Брендбук

Руководство по использованию  
логотипа и фирменного стиля  
для «Горных классов»  
в Забайкальском крае







# **ЗОНИРОВАНИЕ И ВИЗУАЛИЗАЦИЯ ОБРАЗОВАТЕЛЬНОГО ПРОСТРАНСТВА**

# Общие принципы оформления помещений

## Мультифункциональность

Мультифункциональность пространства подразумевает организацию образовательных пространств с возможностью проведения в них занятий по разным дисциплинам и в разных форматах

## Стена как зона для коммуникации

Маркерные, грифельные, пробковые поверхности на стенах создают коммуникационные зоны, где можно прикрепить свои рисунки, зарисовать идеи, написать сообщения или объявления

## Зоны отдыха

Зоны отдыха - необходимый элемент современной образовательной среды. Их можно оснащать разнообразной мягкой мебелью: пуфами, диванами

## Примерное оформление лаборатории



## Примерное оформление предметной аудитории



## Примерная мебель лаборатории, предметной аудитории



## Примерное размещение мебели (стеллажи)



Стеллажи открытых и закрытых типов предназначены для размещения коллекции камней, учебно-лабораторного оборудования, работ детей.

Стеллажи могут быть размещены вдоль стен или служить перегородками для зонирования помещений (в этом случае возможно применение стеллажей со стопорными колесами)



## Примерное оформление зоны коворкинга



## Примерная мебель коворкинга

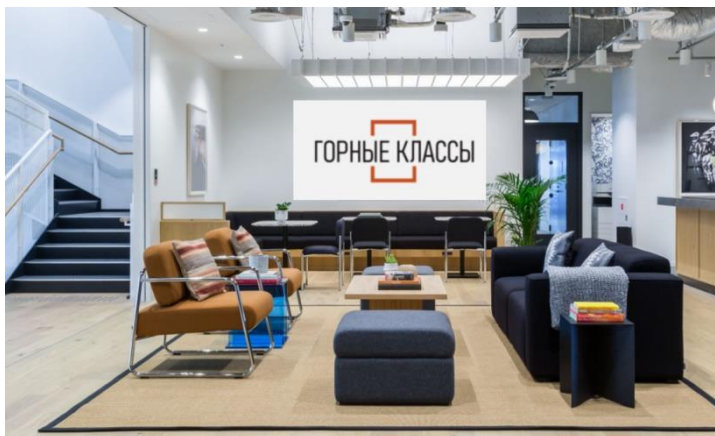


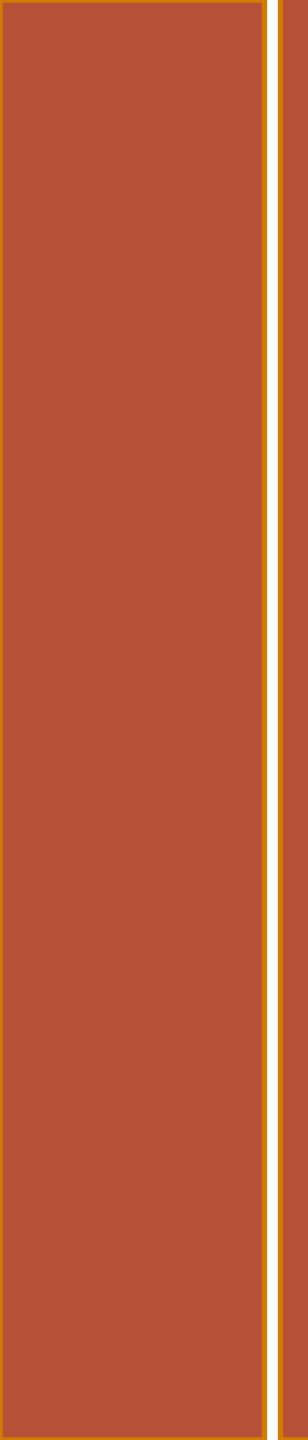
Основная мебель зоны коворкинг – трансформер, позволяющая легко трансформировать пространство под различные задачи





# Варианты размещения зоны коворкинга





# ДИЗАЙН ОБРАЗОВАТЕЛЬНОГО ПРОСТРАНСТВА

# Стены. Цветовые решения

## Основной цвет

Для основного цвета стен рекомендуется использовать один из представленных оттенков белого. Такие цвета как сочетаются с яркими акцентами на стенах и мебели, так и хорошо выглядят в нейтральном интерьере. Для стен можно использовать декоративную штукатурку рекомендуемых оттенков. Одна из стен может быть декоративной. Такую стену оформляют 3-d панелями, гипсовыми панелями, или выстраивая конструкции

**RAL 9010**  
чистый белый



**RAL 9003**  
сигнально-белый



**RAL 9016**  
транспортный белый



**RAL 9001**  
кремово-белый



**RAL 1013**  
жемчужно-белый



## Стандартный акцентный цвет

Акцентный цвет может использоваться как вспомогательный к основному для добавления яркости в интерьере. Стандартным акцентным цветом в «Горных классах» являются оттенки медово-коричневого. Не следует в одном помещении использовать более одного акцентного цвета на стенах. Ниже приведены как примеры варианты цвета. Применяйте и другие оттенки, если это оправдано общим дизайном



# Общие принципы оформления помещений

Рулонные жалюзи  
(цвет - белый или  
светло-серый)



Двери - окрашены  
матовой краской  
или с матовым стеклом



Потолок - окрашенный потолок (белый)  
с накладными светильниками



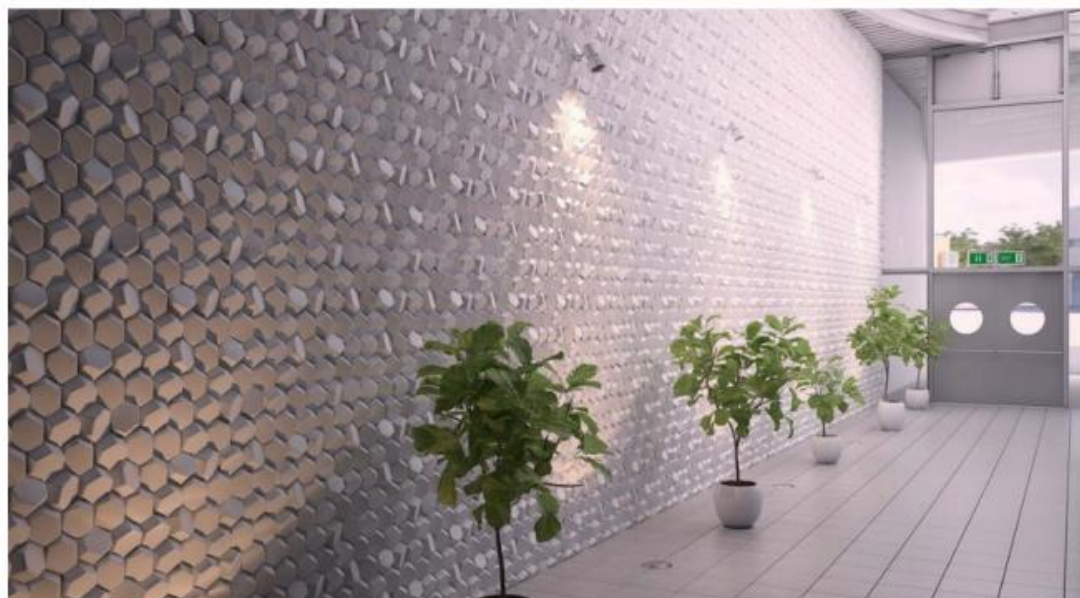
или  
подвесной потолок со скрытыми креплениями



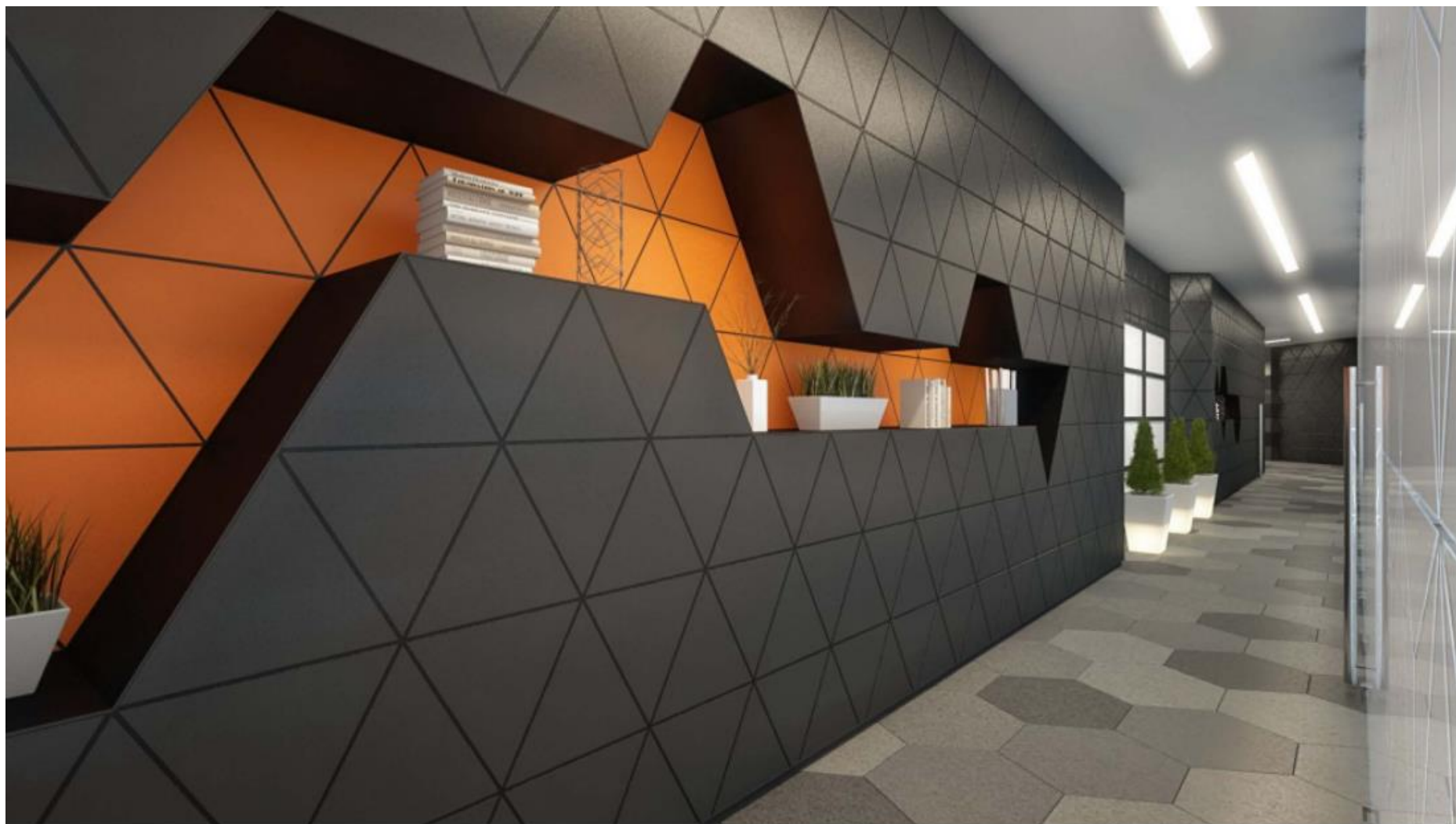
Пол - светло-серый (однотонное  
полимерное покрытие или однотонный  
коммерческий линолеум).  
Плинтусы из металла, МДФ,  
дерева с прямоугольным профилем



## Примерное оформление декоративной стены учебных зон



## Примерное оформление декоративной стены коворкинга



## Примерное оформление декоративной стены коворкинга

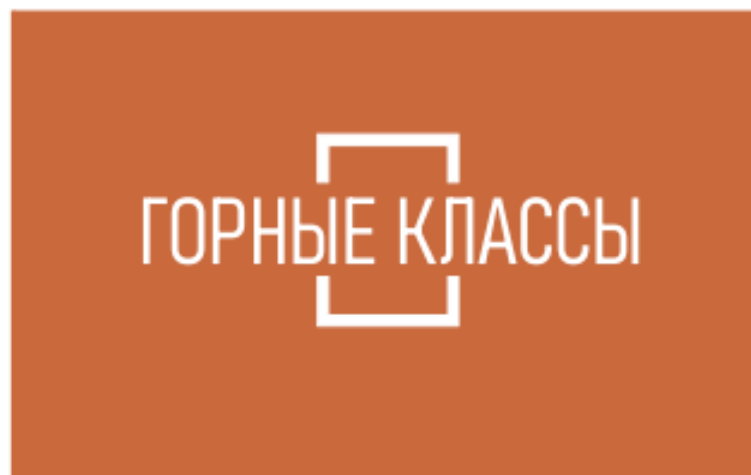


# БРЕНДИРОВАНИЕ



# Логотип

Варианты



# Логотип

Градации серого



# Логотип

Минимальный размер определяет предел нанесения логотипа на различные поверхности для сохранения правильного восприятия и читабельности.

Любое отклонение от стандартов начертания логотипа может негативно влиять на имидж и является недопустимым.

## Минимальный размер в документа



## Минимальный размер в помещении



# Логотип

## Цветовая палитра



RAL 9005  
Черный янтарь



RGB 201 105 60



RAL 9006  
Бел-алюминиевый



# Логотип

## Запрещенное использование

Недопустимо вносить какие-либо дополнительные и не установленные изменения в логотип. Модификация логотипа может исказить визуальное восприятие идеи или потерять свое первоначальное смысловое значение.

✗ Не сжимать



✗ Не наклонять



✗ Не использовать сложный фон



# Логотип

## Набор шрифтов

Фирменный шрифт играет значительную роль в комплексе всего фирменного стиля и в большой степени определяет художественное решение документа или иной визуальной информации, содержащей текст.

Шрифт логотипа:

**«Bahnschrift»**

Шрифт фирменного стиля:

«Corbel Light»

«Corbel Regular»

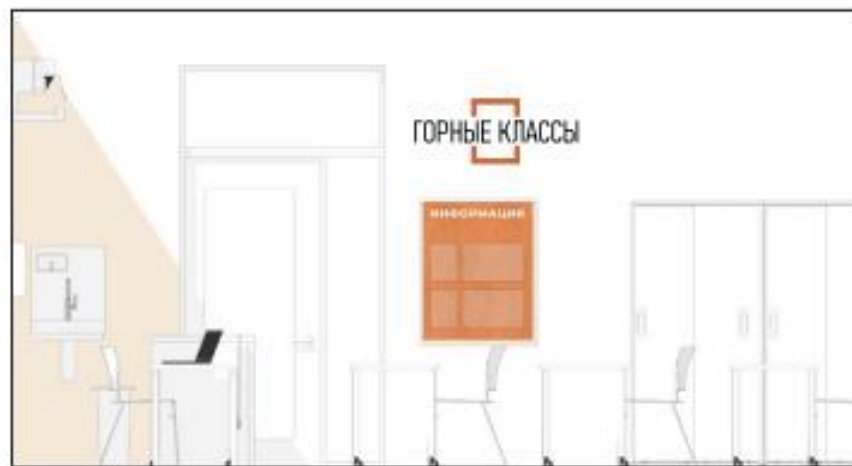
**«Corbel Bold»**

# НАВИГАЦІЯ

## Учебные помещения. Размещение фирменного знака



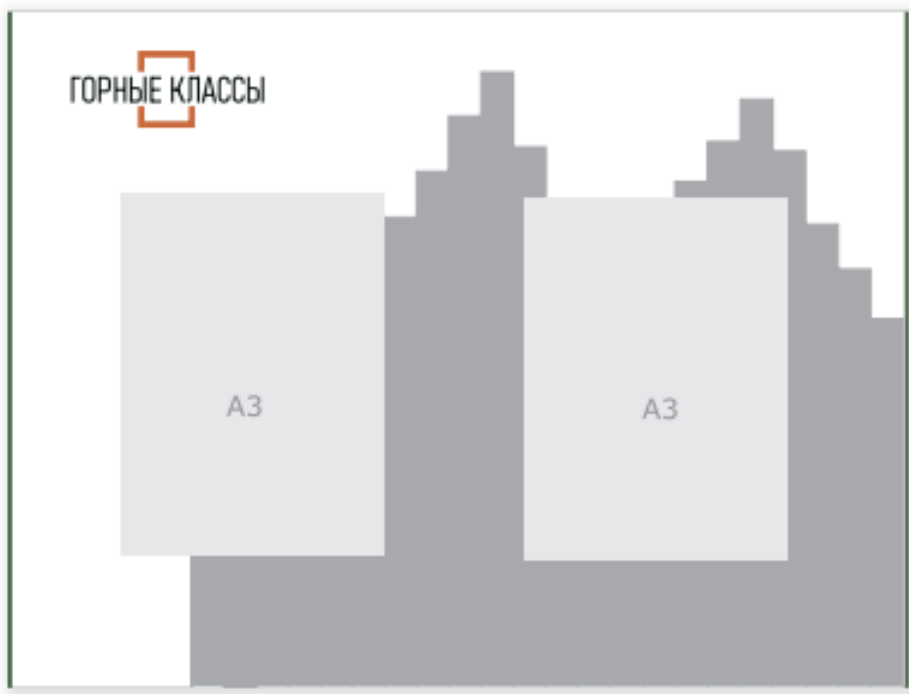
Со смещением влево или вправо от оси стены (композиции)



Рядом с входной дверью



# Холл



Рекомендуемые технические характеристики:  
Размер: 1200x900 мм  
Материал: ПВХ (толщина 5-10 мм)  
с печатью и защитным ламинированием

В холле учебного заведения, на базе которого создаются «горные классы», может размещаться брендированный информационный стенд. В ячейках размещается информация о проекте: образовательная деятельность, описание, фотографии, расписание, объявления и пр.

# Навигация

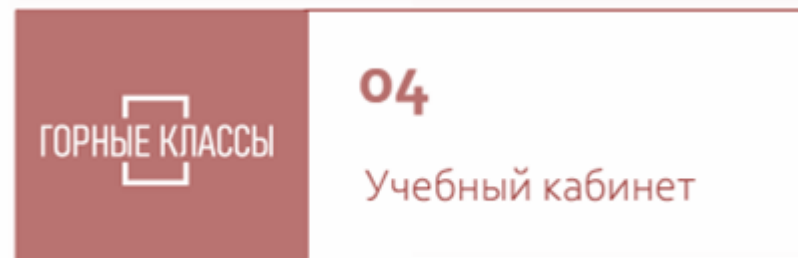
При входе в классы образовательной организации стандартно размещается навигационная табличка. Табличка разрабатывается администрацией образовательного учреждения на свое усмотрение в зависимости от условия размещения центра (необходимость внедрения в существующую навигацию и др. ситуации). Вместо навигационных табличек допускаются другие современные навигационные решения (например, графика). На навигации не должно быть лишнего декора и информации. Она должна быть максимально лаконичной и читаемой

Технические характеристики:

Материал: ПВХ (толщина 3-5 мм) с печатью и защитной ламинацией

крепления: на скрытых дистанционных держателях или вплотную к стене

Примеры навигационных табличек, на основе которых можно разработать свою навигацию



# ЛОКАЛЬНАЯ СМЕТА № РХ-465/23

(локальная смета)

на проведение ремонтных работ помещений для расположения Горного класса в здании Муниципального общеобразовательного учреждения Харанорская средняя общеобразовательная школа №4, расположенного по адресу: Забайкальский край, Борзинский район, пгт.Шерловая Гора,,

(наименование работ и затрат, наименование объекта)

Основание: ВОР

Сметная стоимость 4569,528 тыс.руб.

строительных работ 3667,423 тыс.руб.

монтажных работ 45,295 тыс.руб.

Средства на оплату труда 606,251 тыс.руб.

Сметная трудоемкость 1 619,36 чел.час

Составлен(а) в текущих (прогнозных) ценах по состоянию на 4 кв. 2022г.

№ п/п	Обоснование	Наименование работ и затрат	Единица измерения	Кол-во	Стоимость единицы, руб.			Общая стоимость, руб.					
					Всего	В том числе		Всего	В том числе				
						Осн.З/п	Эк.Маш		З/пМех	Осн.З/п	Эк.Маш	З/пМех	
1	2	3	4	5	6	7	8	9	10	11	12	13	
<b>Раздел 1. Демонтажные работы</b>													
1	ФЕР46-02-009-02	Отбивка штукатурки с поверхностей: стен и потолков кирпичных	100 м2	3,4113	8 527,80	8 527,80				29 091	29 091		

<p>Приказ от 04.09.2019 № 519/пр прил.2 табл.3 п.1.2 Производство ремонтно-строительных работ осуществляется в помещениях эксплуатируемого объекта капитального строительства без остановки рабочего процесса предприятия, при этом: в зоне производства ремонтно-строительных работ имеются действующее технологическое или лабораторное оборудование, мебель и иные загромождающие помещения предметы ОЗП=1,15; ЭМ=1,15 к расх.; ЗПМ=1,15; ТЗ=1,15; ТЗМ=1,15</p>											
<p>(75)-1, ФЕР, 4 кв 2022 (СМР), ИНДЕКС К ПОЗИЦИИ: Прочие объекты ОЗП=41,66; ЭМ=13,63; ЗПМ=41,66; МАТ=9,24  Письмо Минстроя России от 27.11.2022г. №63135-ИФ/09 прил.2</p>											
<p>Работы по реконструкции зданий и сооружений: разборка отдельных конструктивных элементов здания (сооружения), а также зданий (сооружений) в целом</p>											
2	<b>ФЕРр63-5-1</b> <b>Прим.</b>	Снятие плитки экструдированной (обоев: простых и улучшенных)	100 м2	0,558	3 886,38	3 886,38			2 169	2 169	
<p>Приказ от 04.09.2019 № 519/пр прил.2 табл.3 п.1.2 Производство ремонтно-строительных работ осуществляется в помещениях эксплуатируемого объекта капитального строительства без остановки рабочего процесса предприятия, при этом: в зоне производства ремонтно-строительных работ имеются действующее технологическое или лабораторное оборудование, мебель и иные загромождающие помещения предметы ОЗП=1,15; ЭМ=1,15 к расх.; ЗПМ=1,15; ТЗ=1,15; ТЗМ=1,15</p>											

1	2	3	4	5	6	7	8	9	10	11	12	13
	(75)-1, ФЕР, 4 кв 2022 (СМР), ИНДЕКС К ПОЗИЦИИ: Прочие объекты ОЗП=41,66; ЭМ=13,63; ЗПМ=41,66; МАТ=9,24 Письмо Минстроя России от 27.11.2022г. №63135-ИФ/09 прил.2	ИНДЕКС К ПОЗИЦИИ: Прочие объекты ОЗП=41,66; ЭМ=13,63; ЗПМ=41,66; МАТ=9,24										
	Стеклольные, обойные и облицовочные работы (ремонтно-строительные)											
3	<b>ФЕРр57-3-1</b>	Разборка плинтусов: деревянных и из пластмассовых материалов	100 м	0,91	1 409,00	1 409,00			1 282	1 282		
	Приказ от 04.09.2019 № 519/пр прил.2 табл.3 п.1.2 (75)-1, ФЕР, 4 кв 2022 (СМР), ИНДЕКС К ПОЗИЦИИ: Прочие объекты ОЗП=41,66; ЭМ=13,63; ЗПМ=41,66; МАТ=9,24 Письмо Минстроя России от 27.11.2022г. №63135-ИФ/09 прил.2	Производство ремонтно-строительных работ осуществляется в помещениях эксплуатируемого объекта капитального строительства без остановки рабочего процесса предприятия, при этом: в зоне производства ремонтно-строительных работ имеются действующее технологическое или лабораторное оборудование, мебель и иные загромождающие помещения предметы ОЗП=1,15; ЭМ=1,15 к расх.; ЗПМ=1,15; ТЗ=1,15; ТЗМ=1,15										
	Полы (ремонтно-строительные)											
4	<b>ФЕРр57-2-1</b>	Разборка покрытий полов: из линолеума и резины	100 м2	1,9131	4 319,87	4 256,24	63,63	84,32	8 264	8 143	121	161
	Приказ от 04.09.2019 № 519/пр прил.2 табл.3 п.1.2 (75)-1, ФЕР, 4 кв 2022 (СМР), ИНДЕКС К ПОЗИЦИИ: Прочие объекты ОЗП=41,66; ЭМ=13,63; ЗПМ=41,66; МАТ=9,24 Письмо Минстроя России от 27.11.2022г. №63135-ИФ/09 прил.2	Производство ремонтно-строительных работ осуществляется в помещениях эксплуатируемого объекта капитального строительства без остановки рабочего процесса предприятия, при этом: в зоне производства ремонтно-строительных работ имеются действующее технологическое или лабораторное оборудование, мебель и иные загромождающие помещения предметы ОЗП=1,15; ЭМ=1,15 к расх.; ЗПМ=1,15; ТЗ=1,15; ТЗМ=1,15										
	Полы (ремонтно-строительные)											
5	<b>ФЕРр67-4-5</b>	Демонтаж: светильников для люминесцентных ламп (светодиодный светильники)	100 шт	0,08	6 913,17	6 873,98	39,19	51,74	553	550	3	4
	Приказ от 04.09.2019 № 519/пр прил.2 табл.3 п.1.2 (75)-1, ФЕР, 4 кв 2022 (СМР), ИНДЕКС К ПОЗИЦИИ: Прочие объекты ОЗП=41,66; ЭМ=13,63; ЗПМ=41,66; МАТ=9,24 Письмо Минстроя России от 27.11.2022г. №63135-ИФ/09 прил.2	Производство ремонтно-строительных работ осуществляется в помещениях эксплуатируемого объекта капитального строительства без остановки рабочего процесса предприятия, при этом: в зоне производства ремонтно-строительных работ имеются действующее технологическое или лабораторное оборудование, мебель и иные загромождающие помещения предметы ОЗП=1,15; ЭМ=1,15 к расх.; ЗПМ=1,15; ТЗ=1,15; ТЗМ=1,15										
	Электромонтажные работы (ремонтно-строительные)											
6	<b>ФЕРр67-4-3</b>	Демонтаж: светильников с лампами накаливания	100 шт	0,27	2 376,65	2 361,92	14,73	19,64	642	638	4	5
	Приказ от 04.09.2019 № 519/пр прил.2 табл.3 п.1.2 (75)-1, ФЕР, 4 кв 2022 (СМР), ИНДЕКС К ПОЗИЦИИ: Прочие объекты ОЗП=41,66; ЭМ=13,63; ЗПМ=41,66; МАТ=9,24 Письмо Минстроя России от 27.11.2022г. №63135-ИФ/09 прил.2	Производство ремонтно-строительных работ осуществляется в помещениях эксплуатируемого объекта капитального строительства без остановки рабочего процесса предприятия, при этом: в зоне производства ремонтно-строительных работ имеются действующее технологическое или лабораторное оборудование, мебель и иные загромождающие помещения предметы ОЗП=1,15; ЭМ=1,15 к расх.; ЗПМ=1,15; ТЗ=1,15; ТЗМ=1,15										

1	2	3	4	5	6	7	8	9	10	11	12	13
Электромонтажные работы (ремонтно-строительные)												
7	ФЕРр67-1-1	Демонтаж: скрытой электропроводки	100 м	1,06	949,08	949,08			1 006	1 006		
<p>Приказ от 04.09.2019 № 519/пр прил.2 табл.3 п.1.2 Производство ремонтно-строительных работ осуществляется в помещениях эксплуатируемого объекта капитального строительства без остановки рабочего процесса предприятия, при этом: в зоне производства ремонтно-строительных работ имеются действующее технологическое или лабораторное оборудование, мебель и иные загромождающие помещения предметы ОЗП=1,15; ЭМ=1,15 к расх.; ЗПМ=1,15; ТЗ=1,15; ТЗМ=1,15</p> <p>(75)-1, ФЕР, 4 кв 2022 (СМР), ИНДЕКС К ПОЗИЦИИ: Прочие объекты ОЗП=41,66; ЭМ=13,63; ЗПМ=41,66; МАТ=9,24</p> <p>Письмо Минстроя России от 27.11.2022г. №63135-ИФ/09 прил.2</p>												
Электромонтажные работы (ремонтно-строительные)												
8	ФЕРр67-4-1	Демонтаж: выключателей, розеток	100 шт	0,03	2 182,25	2 182,25			65	65		
<p>Приказ от 04.09.2019 № 519/пр прил.2 табл.3 п.1.2 Производство ремонтно-строительных работ осуществляется в помещениях эксплуатируемого объекта капитального строительства без остановки рабочего процесса предприятия, при этом: в зоне производства ремонтно-строительных работ имеются действующее технологическое или лабораторное оборудование, мебель и иные загромождающие помещения предметы ОЗП=1,15; ЭМ=1,15 к расх.; ЗПМ=1,15; ТЗ=1,15; ТЗМ=1,15</p> <p>(75)-1, ФЕР, 4 кв 2022 (СМР), ИНДЕКС К ПОЗИЦИИ: Прочие объекты ОЗП=41,66; ЭМ=13,63; ЗПМ=41,66; МАТ=9,24</p> <p>Письмо Минстроя России от 27.11.2022г. №63135-ИФ/09 прил.2</p>												
Электромонтажные работы (ремонтно-строительные)												
9	ФЕРр65-14-4	Разборка трубопроводов из водопроводных труб в зданиях и сооружениях на сварке диаметром: до 50 мм	100 м	0,5	18 036,40	17 817,84	102,51		9 018	8 909	51	
<p>Приказ от 04.09.2019 № 519/пр прил.2 табл.3 п.1.2 Производство ремонтно-строительных работ осуществляется в помещениях эксплуатируемого объекта капитального строительства без остановки рабочего процесса предприятия, при этом: в зоне производства ремонтно-строительных работ имеются действующее технологическое или лабораторное оборудование, мебель и иные загромождающие помещения предметы ОЗП=1,15; ЭМ=1,15 к расх.; ЗПМ=1,15; ТЗ=1,15; ТЗМ=1,15</p> <p>(75)-1, ФЕР, 4 кв 2022 (СМР), ИНДЕКС К ПОЗИЦИИ: Прочие объекты ОЗП=41,66; ЭМ=13,63; ЗПМ=41,66; МАТ=9,24</p> <p>Письмо Минстроя России от 27.11.2022г. №63135-ИФ/09 прил.2</p>												
Внутренние санитарно-технические работы: демонтаж и разборка (ремонтно-строительные)												
10	ФЕРр65-19-1	Демонтаж: радиаторов весом до 80 кг	100 шт	0,12	42 572,35	41 474,82	1 097,53	1 448,77	5 109	4 977	132	174
<p>Приказ от 04.09.2019 № 519/пр прил.2 табл.3 п.1.2 Производство ремонтно-строительных работ осуществляется в помещениях эксплуатируемого объекта капитального строительства без остановки рабочего процесса предприятия, при этом: в зоне производства ремонтно-строительных работ имеются действующее технологическое или лабораторное оборудование, мебель и иные загромождающие помещения предметы ОЗП=1,15; ЭМ=1,15 к расх.; ЗПМ=1,15; ТЗ=1,15; ТЗМ=1,15</p> <p>(75)-1, ФЕР, 4 кв 2022 (СМР), ИНДЕКС К ПОЗИЦИИ: Прочие объекты ОЗП=41,66; ЭМ=13,63; ЗПМ=41,66; МАТ=9,24</p> <p>Письмо Минстроя России от 27.11.2022г. №63135-ИФ/09 прил.2</p>												
Внутренние санитарно-технические работы: демонтаж и разборка (ремонтно-строительные)												
11	ФЕР46-04-012-03	Разборка деревянных заполнений проемов: дверных и воротных	100 м2	0,089	39 120,54	35 328,10	3 792,44	5 006,01	3 482	3 144	338	446

1	2	3	4	5	6	7	8	9	10	11	12	13
	Приказ от 04.09.2019 № 519/пр прил.2 табл.3 п.1.2 (75)-1, ФЕР, 4 кв 2022 (СМР), ИНДЕКС К ПОЗИЦИИ: Прочие объекты ОЗП=41,66; ЭМ=13,63; ЗПМ=41,66; МАТ=9,24 Письмо Минстроя России от 27.11.2022г. №63135-ИФ/09 прил.2	Производство ремонтно-строительных работ осуществляется в помещениях эксплуатируемого объекта капитального строительства без остановки рабочего процесса предприятия, при этом: в зоне производства ремонтно-строительных работ имеются действующее технологическое или лабораторное оборудование, мебель и иные загромождающие помещения предметы ОЗП=1,15; ЭМ=1,15 к расх.; ЗПМ=1,15; ТЗ=1,15; ТЗМ=1,15										
12	<b>ФЕРр69-15-1</b>	Затаривание строительного мусора в мешки	т	94,5	506,54	355,01			47 868	33 548		
	Приказ от 04.09.2019 № 519/пр прил.2 табл.3 п.1.2 (75)-1, ФЕР, 4 кв 2022 (СМР), ИНДЕКС К ПОЗИЦИИ: Прочие объекты ОЗП=41,66; ЭМ=13,63; ЗПМ=41,66; МАТ=9,24 Письмо Минстроя России от 27.11.2022г. №63135-ИФ/09 прил.2	Производство ремонтно-строительных работ осуществляется в помещениях эксплуатируемого объекта капитального строительства без остановки рабочего процесса предприятия, при этом: в зоне производства ремонтно-строительных работ имеются действующее технологическое или лабораторное оборудование, мебель и иные загромождающие помещения предметы ОЗП=1,15; ЭМ=1,15 к расх.; ЗПМ=1,15; ТЗ=1,15; ТЗМ=1,15										
		Прочие ремонтно-строительные работы										
13	<b>ФССЦпг-01-01-01-041</b>	Погрузо-разгрузочные работы при автомобильных перевозках: Погрузка мусора строительного с погрузкой вручную	1 т груза	94,5	673,69		673,69		63 664		63 664	
	Приказ от 04.09.2019 № 519/пр прил.2 табл.3 п.1.2 (75)-1, ФЕР, 4 кв 2022 (СМР), ИНДЕКС К ПОЗИЦИИ: Прочие объекты ОЗП=41,66; ЭМ=13,63; ЗПМ=41,66; МАТ=9,24 Письмо Минстроя России от 27.11.2022г. №63135-ИФ/09 прил.2	Производство ремонтно-строительных работ осуществляется в помещениях эксплуатируемого объекта капитального строительства без остановки рабочего процесса предприятия, при этом: в зоне производства ремонтно-строительных работ имеются действующее технологическое или лабораторное оборудование, мебель и иные загромождающие помещения предметы ОЗП=1,15; ЭМ=1,15 к расх.; ЗПМ=1,15; ТЗ=1,15; ТЗМ=1,15										
		Перевозка грузов (грунт, мусор и подобное)										
<b>Итого прямые затраты по разделу в текущих ценах</b>									<b>172 213</b>	<b>93 522</b>	<b>64 313</b>	<b>790</b>
<b>Итого по разделу 1 Демонтажные работы</b>									<b>172 213,00</b>			
<b>Раздел 2. Общестроительные работы</b>												
14	<b>ФЕР10-06-032-01</b>	Устройство перегородок из гипсоволокнистых листов (ГВЛ) с одинарным металлическим каркасом и двухслойной обшивкой с обеих сторон: глухих	100 м2	0,06	197 454,39	71 958,93	2 716,00	1 039,03	11 847	4 318	163	62
	Приказ от 04.08.2020 № 421/пр п.586	При применении сметных норм, включенных в сборники ГЭСН (ФЕР, ТЕР), аналогичных технологическим процессам в новом строительстве, в том числе по возведению новых конструктивных элементов ОЗП=1,15; ЭМ=1,25 к расх.; ЗПМ=1,25; ТЗ=1,15; ТЗМ=1,25										
	Приказ от 04.09.2019 № 519/пр прил.2 табл.3 п.1.2	Производство ремонтно-строительных работ осуществляется в помещениях эксплуатируемого объекта капитального строительства без остановки рабочего процесса предприятия, при этом: в зоне производства ремонтно-строительных работ имеются действующее технологическое или лабораторное оборудование, мебель и иные загромождающие помещения предметы ОЗП=1,15; ЭМ=1,15 к расх.; ЗПМ=1,15; ТЗ=1,15; ТЗМ=1,15										

1	2	3	4	5	6	7	8	9	10	11	12	13
(75)-1, ФЕР, 4 кв 2022 (СМР), ИНДЕКС К ПОЗИЦИИ: Прочие объекты ОЗП=41,66; ЭМ=13,63; ЗПМ=41,66; МАТ=9,24 Письмо Минстроя России от 27.11.2022г. №63135-ИФ/09 прил.2												
Деревянные конструкции												
15	<b>ФЕР15-04-027-05 ПРИМЕНИТЕЛЬНО</b>	Третья шпатлевка при высококачественной окраске по штукатурке и сборным конструкциям: стен, подготовленных под окраску (СПЛОШНОЕ ШПАТЛЕВАНИЕ СТЕН ЗА ДВА РАЗА)	100 м2	0,12	17 397,22	11 422,37	89,34	58,69	2 088	1 371	11	7
2 слоя ПЗ=2 (ОЗП=2; ЭМ=2 к расх.; ЗПМ=2; МАТ=2 к расх.; ТЗ=2; ТЗМ=2)												
Приказ от 04.08.2020 № 421/пр п.586 При применении сметных норм, включенных в сборники ГЭСН (ФЕР, ТЕР), аналогичных технологическим процессам в новом строительстве, в том числе по возведению новых конструктивных элементов ОЗП=1,15; ЭМ=1,25 к расх.; ЗПМ=1,25; ТЗ=1,15; ТЗМ=1,25												
Приказ от 04.09.2019 № 519/пр прил.2 табл.3 п.1.2 Производство ремонтно-строительных работ осуществляется в помещениях эксплуатируемого объекта капитального строительства без остановки рабочего процесса предприятия, при этом: в зоне производства ремонтно-строительных работ имеются действующее технологическое или лабораторное оборудование, мебель и иные загромождающие помещения предметы ОЗП=1,15; ЭМ=1,15 к расх.; ЗПМ=1,15; ТЗ=1,15; ТЗМ=1,15												
(75)-1, ФЕР, 4 кв 2022 (СМР), ИНДЕКС К ПОЗИЦИИ: Прочие объекты ОЗП=41,66; ЭМ=13,63; ЗПМ=41,66; МАТ=9,24 Письмо Минстроя России от 27.11.2022г. №63135-ИФ/09 прил.2												
Отделочные работы												
16	<b>п.12 КА</b>	Шпатлевка финишная гипсовая (0,3-5мм) 20кг/Старатели (1*70) Расход 0,9кг/м2 при толщине слоя 1мм	кг	54	18,57				1 003			
(75)-1, ФЕР, 4 кв 2022 (СМР), ИНДЕКС К ПОЗИЦИИ: Прочие объекты ОЗП=41,66; ЭМ=13,63; ЗПМ=41,66; МАТ=9,24 Письмо Минстроя России от 27.11.2022г. №63135-ИФ/09 прил.2												
Материалы для строительных работ												
17	<b>ФЕР15-02-019-03</b>	Сплошное выравнивание внутренних поверхностей (однослойное оштукатуривание) из сухих растворных смесей толщиной до 10 мм: стен (толщина 15 мм)	100 м2	3,4113	15 614,25	15 269,12	333,67	603,65	53 265	52 088	1 138	2 059
Приказ от 04.08.2020 № 421/пр п.586 При применении сметных норм, включенных в сборники ГЭСН (ФЕР, ТЕР), аналогичных технологическим процессам в новом строительстве, в том числе по возведению новых конструктивных элементов ОЗП=1,15; ЭМ=1,25 к расх.; ЗПМ=1,25; ТЗ=1,15; ТЗМ=1,25												
Приказ от 04.09.2019 № 519/пр прил.2 табл.3 п.1.2 Производство ремонтно-строительных работ осуществляется в помещениях эксплуатируемого объекта капитального строительства без остановки рабочего процесса предприятия, при этом: в зоне производства ремонтно-строительных работ имеются действующее технологическое или лабораторное оборудование, мебель и иные загромождающие помещения предметы ОЗП=1,15; ЭМ=1,15 к расх.; ЗПМ=1,15; ТЗ=1,15; ТЗМ=1,15												
(75)-1, ФЕР, 4 кв 2022 (СМР), ИНДЕКС К ПОЗИЦИИ: Прочие объекты ОЗП=41,66; ЭМ=13,63; ЗПМ=41,66; МАТ=9,24 Письмо Минстроя России от 27.11.2022г. №63135-ИФ/09 прил.2												
Отделочные работы												



1	2	3	4	5	6	7	8	9	10	11	12	13
18	<b>ФЕР15-07-003-02</b>	Нанесение водно-дисперсионной грунтовки на поверхности: пористые (камень, кирпич, бетон и т.д.) (исключение грунтования из ФЕР15-02-019-03)	100 м2	-3,4113	1 871,75	1 866,08	5,49	7,19	-6 385	-6 366	-19	-25
<p>Приказ от 04.08.2020 № 421/пр п.586 При применении сметных норм, включенных в сборники ГЭСН (ФЕР, ТЕР), аналогичных технологическим процессам в новом строительстве, в том числе по возведению новых конструктивных элементов ОЗП=1,15; ЭМ=1,25 к расх.; ЗПМ=1,25; ТЗ=1,15; ТЗМ=1,25</p> <p>Приказ от 04.09.2019 № 519/пр прил.2 табл.3 п.1.2 Производство ремонтно-строительных работ осуществляется в помещениях эксплуатируемого объекта капитального строительства без остановки рабочего процесса предприятия, при этом: в зоне производства ремонтно-строительных работ имеются действующее технологическое или лабораторное оборудование, мебель и иные загромождающие помещения предметы ОЗП=1,15; ЭМ=1,15 к расх.; ЗПМ=1,15; ТЗ=1,15; ТЗМ=1,15</p> <p>(75)-1, ФЕР, 4 кв 2022 (СМР), ИНДЕКС К ПОЗИЦИИ: Прочие объекты ОЗП=41,66; ЭМ=13,63; ЗПМ=41,66; МАТ=9,24 Письмо Минстроя России от 27.11.2022г. №63135-ИФ/09 прил.2</p>												
Отделочные работы												
19	<b>ФССЦ-04.3.02.05-0004</b>	Смеси штукатурные на основе гипса, быстротвердеющие, для ручного нанесения, М50 (Штукатурка гипсовая белая (5-100мм) 30 кг/Старатели (1*50) (расход 9 кг/м2 при толщине слоя 10 мм)	т	4,605255	21 829,59				100 531			
<p>(75)-1, ФЕР, 4 кв 2022 (СМР), ИНДЕКС К ПОЗИЦИИ: Прочие объекты ОЗП=41,66; ЭМ=13,63; ЗПМ=41,66; МАТ=9,24 Письмо Минстроя России от 27.11.2022г. №63135-ИФ/09 прил.2</p>												
Материалы для строительных работ												
20	<b>ФЕР15-04-027-05 ПРИМЕНИТЕЛЬНО</b>	Третья шпатлевка при высококачественной окраске по штукатурке и сборным конструкциям: стен, подготовленных под окраску (СПЛОШНОЕ ШПАТЛЕВАНИЕ СТЕН ЗА ДВА РАЗА)	100 м2	3,4113	17 397,22	11 422,37	89,34	58,69	59 347	38 965	305	200
<p>2 слоя ПЗ=2 (ОЗП=2; ЭМ=2 к расх.; ЗПМ=2; МАТ=2 к расх.; ТЗ=2; ТЗМ=2)</p> <p>Приказ от 04.08.2020 № 421/пр п.586 При применении сметных норм, включенных в сборники ГЭСН (ФЕР, ТЕР), аналогичных технологическим процессам в новом строительстве, в том числе по возведению новых конструктивных элементов ОЗП=1,15; ЭМ=1,25 к расх.; ЗПМ=1,25; ТЗ=1,15; ТЗМ=1,25</p> <p>Приказ от 04.09.2019 № 519/пр прил.2 табл.3 п.1.2 Производство ремонтно-строительных работ осуществляется в помещениях эксплуатируемого объекта капитального строительства без остановки рабочего процесса предприятия, при этом: в зоне производства ремонтно-строительных работ имеются действующее технологическое или лабораторное оборудование, мебель и иные загромождающие помещения предметы ОЗП=1,15; ЭМ=1,15 к расх.; ЗПМ=1,15; ТЗ=1,15; ТЗМ=1,15</p> <p>(75)-1, ФЕР, 4 кв 2022 (СМР), ИНДЕКС К ПОЗИЦИИ: Прочие объекты ОЗП=41,66; ЭМ=13,63; ЗПМ=41,66; МАТ=9,24 Письмо Минстроя России от 27.11.2022г. №63135-ИФ/09 прил.2</p>												
Отделочные работы												
21	<b>п.12 КА</b>	Шпатлевка финишная гипсовая (0,3-5мм) 20кг/Старатели (1*70) Расход 0,9кг/м2 при толщине слоя 1мм	кг	1535	18,57				28 505			

1	2	3	4	5	6	7	8	9	10	11	12	13
(75)-1, ФЕР, 4 кв 2022 (СМР), ИНДЕКС К ПОЗИЦИИ: Прочие объекты ОЗП=41,66; ЭМ=13,63; ЗПМ=41,66; МАТ=9,24 Письмо Минстроя России от 27.11.2022г. №63135-ИФ/09 прил.2												
Материалы для строительных работ												
22	ФЕР15-04-007-03	Окраска водно-дисперсионными акриловыми составами улучшенная: по сборным конструкциям стен, подготовленным под окраску	100 м2	3,5313	17 204,41	15 977,10	134,21	76,65	60 754	56 420	474	271
Приказ от 04.08.2020 № 421/пр п.586 При применении сметных норм, включенных в сборники ГЭСН (ФЕР, ТЕР), аналогичных технологическим процессам в новом строительстве, в том числе по возведению новых конструктивных элементов ОЗП=1,15; ЭМ=1,25 к расх.; ЗПМ=1,25; ТЗ=1,15; ТЗМ=1,25 Приказ от 04.09.2019 № 519/пр прил.2 табл.3 п.1.2 Производство ремонтно-строительных работ осуществляется в помещениях эксплуатируемого объекта капитального строительства без остановки рабочего процесса предприятия, при этом: в зоне производства ремонтно-строительных работ имеются действующее технологическое или лабораторное оборудование, мебель и иные загромождающие помещения предметы ОЗП=1,15; ЭМ=1,15 к расх.; ЗПМ=1,15; ТЗ=1,15; ТЗМ=1,15												
(75)-1, ФЕР, 4 кв 2022 (СМР), ИНДЕКС К ПОЗИЦИИ: Прочие объекты ОЗП=41,66; ЭМ=13,63; ЗПМ=41,66; МАТ=9,24 Письмо Минстроя России от 27.11.2022г. №63135-ИФ/09 прил.2												
Отделочные работы												
23	ФССЦ-14.3.02.01-0218	Краска водоэмульсионная белая	т	0,1059	46 382,03				4 912			
(75)-1, ФЕР, 4 кв 2022 (СМР), ИНДЕКС К ПОЗИЦИИ: Прочие объекты ОЗП=41,66; ЭМ=13,63; ЗПМ=41,66; МАТ=9,24 Письмо Минстроя России от 27.11.2022г. №63135-ИФ/09 прил.2												
Отделочные работы												
24	ФССЦ-14.4.01.02-0012	Грунтовка укрепляющая, глубокого проникновения, быстросохнущая, паропроницаемая	кг	70,6	120,86				8 533			
(75)-1, ФЕР, 4 кв 2022 (СМР), ИНДЕКС К ПОЗИЦИИ: Прочие объекты ОЗП=41,66; ЭМ=13,63; ЗПМ=41,66; МАТ=9,24 Письмо Минстроя России от 27.11.2022г. №63135-ИФ/09 прил.2												
Материалы для строительных работ												
<b>Итого прямые затраты по разделу в текущих ценах</b>									<b>324 400</b>	<b>146 796</b>	<b>2 072</b>	<b>2 574</b>
<b>Итого по разделу 2 Общестроительные работы</b>									<b>324 400,00</b>			
<b>Раздел 3. Устройство полов</b>												
25	ФЕРр57-11-6	Устройство оснований под покрытие пола: из древесно-стружечных плит площадью свыше 20 м2	100 м2	1,9131	47 028,03	15 176,61	131,51	109,23	89 969	29 034	252	209
Приказ от 04.09.2019 № 519/пр прил.2 табл.3 п.1.2 Производство ремонтно-строительных работ осуществляется в помещениях эксплуатируемого объекта капитального строительства без остановки рабочего процесса предприятия, при этом: в зоне производства ремонтно-строительных работ имеются действующее технологическое или лабораторное оборудование, мебель и иные загромождающие помещения предметы ОЗП=1,15; ЭМ=1,15 к расх.; ЗПМ=1,15; ТЗ=1,15; ТЗМ=1,15												

1	2	3	4	5	6	7	8	9	10	11	12	13
(75)-1, ФЕР, 4 кв 2022 (СМР), ИНДЕКС К ПОЗИЦИИ: Прочие объекты ОЗП=41,66; ЭМ=13,63; ЗПМ=41,66; МАТ=9,24 Письмо Минстроя России от 27.11.2022г. №63135-ИФ/09 прил.2												
Полы (ремонтно-строительные)												
26	<b>ФЕР11-01-036-01</b>	Устройство покрытий из линолеума на клею	100 м2	1,9131	18 356,06	17 489,47	858,18	630,60	35 117	33 459	1 642	1 206
Приказ от 04.08.2020 № 421/пр п.586 При применении сметных норм, включенных в сборники ГЭСН (ФЕР, ТЕР), аналогичных технологическим процессам в новом строительстве, в том числе по возведению новых конструктивных элементов ОЗП=1,15; ЭМ=1,25 к расх.; ЗПМ=1,25; ТЗ=1,15; ТЗМ=1,25 Приказ от 04.09.2019 № 519/пр прил.2 табл.3 п.1.2 Производство ремонтно-строительных работ осуществляется в помещениях эксплуатируемого объекта капитального строительства без остановки рабочего процесса предприятия, при этом: в зоне производства ремонтно-строительных работ имеются действующее технологическое или лабораторное оборудование, мебель и иные загромождающие помещения предметы ОЗП=1,15; ЭМ=1,15 к расх.; ЗПМ=1,15; ТЗ=1,15; ТЗМ=1,15												
(75)-1, ФЕР, 4 кв 2022 (СМР), ИНДЕКС К ПОЗИЦИИ: Прочие объекты ОЗП=41,66; ЭМ=13,63; ЗПМ=41,66; МАТ=9,24 Письмо Минстроя России от 27.11.2022г. №63135-ИФ/09 прил.2												
Полы												
27	<b>ФССЦ-14.1.02.01-0001</b>	Клей акриловый ПОЛАКС	т	0,09566	73 394,24				7 021			
(75)-1, ФЕР, 4 кв 2022 (СМР), ИНДЕКС К ПОЗИЦИИ: Прочие объекты ОЗП=41,66; ЭМ=13,63; ЗПМ=41,66; МАТ=9,24 Письмо Минстроя России от 27.11.2022г. №63135-ИФ/09 прил.2												
Материалы для строительных работ												
28	<b>ФССЦ-01.6.03.04-0095</b>	Линолеум коммерческий гетерогенный: "ТАРКЕТТ ACCZENT UNIVERSAL" (толщина 2 мм, толщина защитного слоя 0,7 мм, класс 34/43, пож. безопасность Г2, В2, РП1, Д2, Т2)	м2	195,1	919,01				179 299			
(75)-1, ФЕР, 4 кв 2022 (СМР), ИНДЕКС К ПОЗИЦИИ: Прочие объекты ОЗП=41,66; ЭМ=13,63; ЗПМ=41,66; МАТ=9,24 Письмо Минстроя России от 27.11.2022г. №63135-ИФ/09 прил.2												
Защита строительных конструкций и оборудования от коррозии												
29	<b>ФЕР11-01-040-03</b>	Устройство плинтусов поливинилхлоридных: на винтах самонарезающих	100 м	1,323	4 100,61	3 378,45	41,73	25,15	5 425	4 470	55	33
Приказ от 04.08.2020 № 421/пр п.586 При применении сметных норм, включенных в сборники ГЭСН (ФЕР, ТЕР), аналогичных технологическим процессам в новом строительстве, в том числе по возведению новых конструктивных элементов ОЗП=1,15; ЭМ=1,25 к расх.; ЗПМ=1,25; ТЗ=1,15; ТЗМ=1,25 Приказ от 04.09.2019 № 519/пр прил.2 табл.3 п.1.2 Производство ремонтно-строительных работ осуществляется в помещениях эксплуатируемого объекта капитального строительства без остановки рабочего процесса предприятия, при этом: в зоне производства ремонтно-строительных работ имеются действующее технологическое или лабораторное оборудование, мебель и иные загромождающие помещения предметы ОЗП=1,15; ЭМ=1,15 к расх.; ЗПМ=1,15; ТЗ=1,15; ТЗМ=1,15												
(75)-1, ФЕР, 4 кв 2022 (СМР), ИНДЕКС К ПОЗИЦИИ: Прочие объекты ОЗП=41,66; ЭМ=13,63; ЗПМ=41,66; МАТ=9,24 Письмо Минстроя России от 27.11.2022г. №63135-ИФ/09 прил.2												
Полы												

1	2	3	4	5	6	7	8	9	10	11	12	13
30	<b>ФССЦ-11.3.03.14-0012</b>	Заглушки торцевая для пластикового плинтуса правая, высота 49 мм	100 шт	0,04	933,24				37			
(75)-1, ФЕР, 4 кв 2022 (СМР), ИНДЕКС К ПОЗИЦИИ: Прочие объекты ОЗП=41,66; ЭМ=13,63; ЗПМ=41,66; МАТ=9,24 Письмо Минстроя России от 27.11.2022г. №63135-ИФ/09 прил.2 Материалы для строительных работ												
31	<b>ФССЦ-11.3.03.14-0002</b>	Заглушка торцевая для пластикового плинтуса левая, высота 49 мм	100 шт	0,04	933,24				37			
(75)-1, ФЕР, 4 кв 2022 (СМР), ИНДЕКС К ПОЗИЦИИ: Прочие объекты ОЗП=41,66; ЭМ=13,63; ЗПМ=41,66; МАТ=9,24 Письмо Минстроя России от 27.11.2022г. №63135-ИФ/09 прил.2 Материалы для строительных работ												
32	<b>ФССЦ-11.3.03.14-0022</b>	Соединитель для пластикового плинтуса, высота 49 мм	100 шт	0,67	1 182,72				792			
(75)-1, ФЕР, 4 кв 2022 (СМР), ИНДЕКС К ПОЗИЦИИ: Прочие объекты ОЗП=41,66; ЭМ=13,63; ЗПМ=41,66; МАТ=9,24 Письмо Минстроя России от 27.11.2022г. №63135-ИФ/09 прил.2 Материалы для строительных работ												
33	<b>ФССЦ-11.3.03.14-0032</b>	Уголок внутренний для пластикового плинтуса, высота 49 мм	100 шт	0,44	1 182,72				520			
(75)-1, ФЕР, 4 кв 2022 (СМР), ИНДЕКС К ПОЗИЦИИ: Прочие объекты ОЗП=41,66; ЭМ=13,63; ЗПМ=41,66; МАТ=9,24 Письмо Минстроя России от 27.11.2022г. №63135-ИФ/09 прил.2 Материалы для строительных работ												
34	<b>ФССЦ-11.3.03.14-0034</b>	Уголок наружный для пластикового плинтуса, высота 49 мм	100 шт	0,27	1 182,72				319			
(75)-1, ФЕР, 4 кв 2022 (СМР), ИНДЕКС К ПОЗИЦИИ: Прочие объекты ОЗП=41,66; ЭМ=13,63; ЗПМ=41,66; МАТ=9,24 Письмо Минстроя России от 27.11.2022г. №63135-ИФ/09 прил.2 Материалы для строительных работ												
35	<b>ФССЦ-11.3.03.06-0002</b>	Плинтуса для полов с кабель-каналом пластиковые, 22x49 мм	м	133,6	189,42				25 307			
(75)-1, ФЕР, 4 кв 2022 (СМР), ИНДЕКС К ПОЗИЦИИ: Прочие объекты ОЗП=41,66; ЭМ=13,63; ЗПМ=41,66; МАТ=9,24 Письмо Минстроя России от 27.11.2022г. №63135-ИФ/09 прил.2 Материалы для строительных работ												
<b>Итого прямые затраты по разделу в текущих ценах</b>									<b>343 843</b>	<b>66 963</b>	<b>1 949</b>	<b>1 448</b>
<b>Итого по разделу 3 Устройство полов</b>									<b>343 843,00</b>			
<b>Раздел 4. Потолки</b>												

1	2	3	4	5	6	7	8	9	10	11	12	13
36	<b>ФЕР15-01-051-02</b>	Устройство натяжных потолков из поливинилхлоридной пленки (ПВХ) гарпунным способом в помещениях площадью: от 10 до 50 м2	100 м2	1,9131	16 094,61	15 910,44	184,17	97,02	30 791	30 439	352	186
<p>Приказ от 04.08.2020 № 421/пр п.586 При применении сметных норм, включенных в сборники ГЭСН (ФЕР, ТЕР), аналогичных технологическим процессам в новом строительстве, в том числе по возведению новых конструктивных элементов ОЗП=1,15; ЭМ=1,25 к расх.; ЗПМ=1,25; ТЗ=1,15; ТЗМ=1,25</p> <p>Приказ от 04.09.2019 № 519/пр прил.2 табл.3 п.1.2 Производство ремонтно-строительных работ осуществляется в помещениях эксплуатируемого объекта капитального строительства без остановки рабочего процесса предприятия, при этом: в зоне производства ремонтно-строительных работ имеются действующее технологическое или лабораторное оборудование, мебель и иные загромождающие помещения предметы ОЗП=1,15; ЭМ=1,15 к расх.; ЗПМ=1,15; ТЗ=1,15; ТЗМ=1,15</p> <p>(75)-1, ФЕР, 4 кв 2022 (СМР), ИНДЕКС К ПОЗИЦИИ: Прочие объекты ОЗП=41,66; ЭМ=13,63; ЗПМ=41,66; МАТ=9,24 Письмо Минстроя России от 27.11.2022г. №63135-ИФ/09 прил.2</p> <p style="text-align: center;">Отделочные работы</p>												
37	<b>ФССЦ-01.7.15.07-0022</b>	Дюбели распорные полиэтиленовые: 6x40 мм	1000 шт	0,3	1 663,20				499			
<p>(75)-1, ФЕР, 4 кв 2022 (СМР), ИНДЕКС К ПОЗИЦИИ: Прочие объекты ОЗП=41,66; ЭМ=13,63; ЗПМ=41,66; МАТ=9,24 Письмо Минстроя России от 27.11.2022г. №63135-ИФ/09 прил.2</p> <p style="text-align: center;">Материалы для строительных работ</p>												
38	<b>ФССЦ-01.7.15.14-0051</b>	Шуруп строительный с потайной головкой	100 шт	3	46,20				139			
<p>(75)-1, ФЕР, 4 кв 2022 (СМР), ИНДЕКС К ПОЗИЦИИ: Прочие объекты ОЗП=41,66; ЭМ=13,63; ЗПМ=41,66; МАТ=9,24 Письмо Минстроя России от 27.11.2022г. №63135-ИФ/09 прил.2</p> <p style="text-align: center;">Материалы для строительных работ</p>												
39	<b>ФССЦ-01.6.04.05-0021</b>	Полотно натяжного потолка Standart лаковое белое с бортиком из ПВХ (гарпун)	м2	191,31	217,14				41 541			
<p>(75)-1, ФЕР, 4 кв 2022 (СМР), ИНДЕКС К ПОЗИЦИИ: Прочие объекты ОЗП=41,66; ЭМ=13,63; ЗПМ=41,66; МАТ=9,24 Письмо Минстроя России от 27.11.2022г. №63135-ИФ/09 прил.2</p> <p style="text-align: center;">Материалы для строительных работ</p>												
40	<b>ФССЦ-01.6.04.05-0011</b>	Вставка L и T-образная декоративная стеновая для натяжного потолка	10 м	19,514	730,88				14 262			
<p>(75)-1, ФЕР, 4 кв 2022 (СМР), ИНДЕКС К ПОЗИЦИИ: Прочие объекты ОЗП=41,66; ЭМ=13,63; ЗПМ=41,66; МАТ=9,24 Письмо Минстроя России от 27.11.2022г. №63135-ИФ/09 прил.2</p> <p style="text-align: center;">Материалы для строительных работ</p>												
41	<b>ФССЦ-01.6.04.05-0001</b>	Багет (фиксирующий профиль) стеновой невидимый для натяжного потолка	м	195,14	59,69				11 648			

1	2	3	4	5	6	7	8	9	10	11	12	13
	(75)-1, ФЕР, 4 кв 2022 (СМР), Письмо Минстроя России от 27.11.2022г. №63135-ИФ/09 прил.2	ИНДЕКС К ПОЗИЦИИ: Прочие объекты ОЗП=41,66; ЭМ=13,63; ЗПМ=41,66; МАТ=9,24										
	Материалы для строительных работ											
42	<b>ФЕР11-01-039-05</b>	Устройство плинтусов: деревянных с креплением к стенам шурупами	100 м	0,3	6 240,36	5 669,86	83,27	50,30	1 872	1 701	25	15
	Приказ от 04.08.2020 № 421/пр п.586	При применении сметных норм, включенных в сборники ГЭСН (ФЕР, ТЕР), аналогичных технологическим процессам в новом строительстве, в том числе по возведению новых конструктивных элементов ОЗП=1,15; ЭМ=1,25 к расх.; ЗПМ=1,25; ТЗ=1,15; ТЗМ=1,25										
	Приказ от 04.09.2019 № 519/пр прил.2 табл.3 п.1.2	Производство ремонтно-строительных работ осуществляется в помещениях эксплуатируемого объекта капитального строительства без остановки рабочего процесса предприятия, при этом: в зоне производства ремонтно-строительных работ имеются действующее технологическое или лабораторное оборудование, мебель и иные загромождающие помещения предметы ОЗП=1,15; ЭМ=1,15 к расх.; ЗПМ=1,15; ТЗ=1,15; ТЗМ=1,15										
	(75)-1, ФЕР, 4 кв 2022 (СМР), Письмо Минстроя России от 27.11.2022г. №63135-ИФ/09 прил.2	ИНДЕКС К ПОЗИЦИИ: Прочие объекты ОЗП=41,66; ЭМ=13,63; ЗПМ=41,66; МАТ=9,24										
	Полы											
43	<b>ФССЦ-01.7.15.14-0061</b>	Шурупы-саморезы 3,5x45 мм	т	-0,0001	488 299,17					-49		
	(75)-1, ФЕР, 4 кв 2022 (СМР), Письмо Минстроя России от 27.11.2022г. №63135-ИФ/09 прил.2	ИНДЕКС К ПОЗИЦИИ: Прочие объекты ОЗП=41,66; ЭМ=13,63; ЗПМ=41,66; МАТ=9,24										
	Полы											
44	<b>ФССЦ-01.7.15.07-0022</b>	Дюбели распорные полиэтиленовые, размер 6x40 мм	1000 шт	-0,0504	1 663,20					-84		
	(75)-1, ФЕР, 4 кв 2022 (СМР), Письмо Минстроя России от 27.11.2022г. №63135-ИФ/09 прил.2	ИНДЕКС К ПОЗИЦИИ: Прочие объекты ОЗП=41,66; ЭМ=13,63; ЗПМ=41,66; МАТ=9,24										
	Полы											
45	<b>ФССЦ-01.7.15.02-0002</b> <b>ПРИМ.</b>	Анкер-болт для крепления кронштейнов, размер 10x100 мм (анкер М8x100)	100 шт	2,72	2 876,13					7 823		
	(75)-1, ФЕР, 4 кв 2022 (СМР), Письмо Минстроя России от 27.11.2022г. №63135-ИФ/09 прил.2	ИНДЕКС К ПОЗИЦИИ: Прочие объекты ОЗП=41,66; ЭМ=13,63; ЗПМ=41,66; МАТ=9,24										
	Материалы для строительных работ											
46	<b>ФССЦ-11.1.03.01-0075</b>	Бруски обрезные, хвойных пород, длина 2-6,5 м, толщина 40-60 мм, сорт II	м3	0,036	11 550,00					416		
	(75)-1, ФЕР, 4 кв 2022 (СМР), Письмо Минстроя России от 27.11.2022г. №63135-ИФ/09 прил.2	ИНДЕКС К ПОЗИЦИИ: Прочие объекты ОЗП=41,66; ЭМ=13,63; ЗПМ=41,66; МАТ=9,24										
	Материалы для строительных работ											

1	2	3	4	5	6	7	8	9	10	11	12	13
47	<b>ФЕР15-01-052-01</b>	Устройство в натяжном потолке монтажных отверстий	100 отверстий	0,49	22 320,23	22 320,23			10 937	10 937		
<p>Приказ от 04.08.2020 № 421/пр п.586 При применении сметных норм, включенных в сборники ГЭСН (ФЕР, ТЕР), аналогичных технологическим процессам в новом строительстве, в том числе по возведению новых конструктивных элементов ОЗП=1,15; ЭМ=1,25 к расх.; ЗПМ=1,25; ТЗ=1,15; ТЗМ=1,25</p> <p>Приказ от 04.09.2019 № 519/пр прил.2 табл.3 п.1.2 Производство ремонтно-строительных работ осуществляется в помещениях эксплуатируемого объекта капитального строительства без остановки рабочего процесса предприятия, при этом: в зоне производства ремонтно-строительных работ имеются действующее технологическое или лабораторное оборудование, мебель и иные загромождающие помещения предметы ОЗП=1,15; ЭМ=1,15 к расх.; ЗПМ=1,15; ТЗ=1,15; ТЗМ=1,15</p> <p>(75)-1, ФЕР, 4 кв 2022 (СМР), ИНДЕКС К ПОЗИЦИИ: Прочие объекты ОЗП=41,66; ЭМ=13,63; ЗПМ=41,66; МАТ=9,24 Письмо Минстроя России от 27.11.2022г. №63135-ИФ/09 прил.2</p>												
Отделочные работы												
48	<b>ФССЦ-01.7.14.07-0061</b>	Пластик поливинилхлоридный листовой толщиной 3-4 мм	м2	0,98	344,65				338			
<p>(75)-1, ФЕР, 4 кв 2022 (СМР), ИНДЕКС К ПОЗИЦИИ: Прочие объекты ОЗП=41,66; ЭМ=13,63; ЗПМ=41,66; МАТ=9,24 Письмо Минстроя России от 27.11.2022г. №63135-ИФ/09 прил.2</p>												
Материалы для строительных работ												
49	<b>ФССЦ-14.1.02.04-0107</b> (расход - 0,03 кг/м2 при зазоре 0,1 мм) <a href="http://remoo.ru/materialy/cia-nakrilatnyj-klej">http://remoo.ru/materialy/cia-nakrilatnyj-klej</a>	Клей цианакрилатный Permabond C791	кг	0,039	45 225,55				1 764			
<p>(75)-1, ФЕР, 4 кв 2022 (СМР), ИНДЕКС К ПОЗИЦИИ: Прочие объекты ОЗП=41,66; ЭМ=13,63; ЗПМ=41,66; МАТ=9,24 Письмо Минстроя России от 27.11.2022г. №63135-ИФ/09 прил.2</p>												
Материалы для строительных работ												
<b>Итого прямые затраты по разделу в текущих ценах</b>									<b>121 897</b>	<b>43 077</b>	<b>377</b>	<b>201</b>
<b>Итого по разделу 4 Потолки</b>									<b>121 897,00</b>			
<b>Раздел 5. Замена окон и дверей</b>												
<b>Двери ПВХ</b>												
50	<b>ФЕР10-01-047-04</b>	Установка блоков из ПВХ в наружных и внутренних дверных проемах: в перегородках и деревянных нерубленых стенах площадью проема до 3 м2	100 м2	0,0762	109 673,42	75 849,77	4 865,95	3 127,86	8 357	5 780	371	238
<p>Приказ от 04.08.2020 № 421/пр п.586 При применении сметных норм, включенных в сборники ГЭСН (ФЕР, ТЕР), аналогичных технологическим процессам в новом строительстве, в том числе по возведению новых конструктивных элементов ОЗП=1,15; ЭМ=1,25 к расх.; ЗПМ=1,25; ТЗ=1,15; ТЗМ=1,25</p> <p>Приказ от 04.09.2019 № 519/пр прил.2 табл.3 п.1.2 Производство ремонтно-строительных работ осуществляется в помещениях эксплуатируемого объекта капитального строительства без остановки рабочего процесса предприятия, при этом: в зоне производства ремонтно-строительных работ имеются действующее технологическое или лабораторное оборудование, мебель и иные загромождающие помещения предметы ОЗП=1,15; ЭМ=1,15 к расх.; ЗПМ=1,15; ТЗ=1,15; ТЗМ=1,15</p>												

1	2	3	4	5	6	7	8	9	10	11	12	13
(75)-1, ФЕР, 4 кв 2022 (СМР), ИНДЕКС К ПОЗИЦИИ: Прочие объекты ОЗП=41,66; ЭМ=13,63; ЗПМ=41,66; МАТ=9,24 Письмо Минстроя России от 27.11.2022г. №63135-ИФ/09 прил.2												
Деревянные конструкции												
51	<b>ФССЦ-11.3.01.02-0002</b>	Блок дверной входной из ПВХ-профилей, с простой коробкой, однополюсный с ключевой фурнитурой, без стеклопакета по типу сэндвич, площадь до 1,5 м2	м2	1,26	15 022,95				18 929			
(75)-1, ФЕР, 4 кв 2022 (СМР), ИНДЕКС К ПОЗИЦИИ: Прочие объекты ОЗП=41,66; ЭМ=13,63; ЗПМ=41,66; МАТ=9,24 Письмо Минстроя России от 27.11.2022г. №63135-ИФ/09 прил.2												
Деревянные конструкции												
52	<b>ФССЦ-11.3.01.02-0001</b>	Блок дверной входной из ПВХ-профилей, с простой коробкой, однополюсный с ключевой фурнитурой, без стеклопакета по типу сэндвич, площадь более 2 м2	м2	2,2	13 851,50				30 473			
(75)-1, ФЕР, 4 кв 2022 (СМР), ИНДЕКС К ПОЗИЦИИ: Прочие объекты ОЗП=41,66; ЭМ=13,63; ЗПМ=41,66; МАТ=9,24 Письмо Минстроя России от 27.11.2022г. №63135-ИФ/09 прил.2												
Деревянные конструкции												
53	<b>ФССЦ-11.3.01.02-0003</b>	Блок дверной входной из ПВХ-профилей, с простой коробкой, однополюсный с ключевой фурнитурой, без стеклопакета по типу сэндвич, площадь от 1,5-2 м2	м2	3,22	13 766,40				44 328			
(75)-1, ФЕР, 4 кв 2022 (СМР), ИНДЕКС К ПОЗИЦИИ: Прочие объекты ОЗП=41,66; ЭМ=13,63; ЗПМ=41,66; МАТ=9,24 Письмо Минстроя России от 27.11.2022г. №63135-ИФ/09 прил.2												
Деревянные конструкции												
Окна ПВХ												
54	<b>ФЕР46-04-012-01</b>	Разборка деревянных заполнений проемов: оконных с подоконными досками	100 м2	0,546	67 895,17	64 102,72	3 792,45	5 006,01	37 071	35 000	2 071	2 733
Приказ от 04.09.2019 № 519/пр прил.2 табл.3 п.1.2 Производство ремонтно-строительных работ осуществляется в помещениях эксплуатируемого объекта капитального строительства без остановки рабочего процесса предприятия, при этом: в зоне производства ремонтно-строительных работ имеются действующее технологическое или лабораторное оборудование, мебель и иные загромождающие помещения предметы ОЗП=1,15; ЭМ=1,15 к расх.; ЗПМ=1,15; ТЗ=1,15; ТЗМ=1,15												
(75)-1, ФЕР, 4 кв 2022 (СМР), ИНДЕКС К ПОЗИЦИИ: Прочие объекты ОЗП=41,66; ЭМ=13,63; ЗПМ=41,66; МАТ=9,24 Письмо Минстроя России от 27.11.2022г. №63135-ИФ/09 прил.2												
Работы по реконструкции зданий и сооружений: разборка отдельных конструктивных элементов здания (сооружения), а также зданий (сооружений) в целом												



1	2	3	4	5	6	7	8	9	10	11	12	13
55	<b>ФЕР10-01-035-03</b>	Демонтаж (Установка) подоконных досок из ПВХ: в каменных стенах толщиной свыше 0,51 м	100 м	0,273	7 695,38	7 372,64	322,74	201,22	2 101	2 013	88	55
Приказ от 04.09.2019 № 519/пр табл.2 п.2 Демонтаж (разборка) сборных деревянных конструкций ОЗП=0,8; ЭМ=0,8 к расх.; ЗПМ=0,8; МАТ=0 к расх.; ТЗ=0,8; ТЗМ=0,8 Приказ от 04.08.2020 № 421/пр п.586 При применении сметных норм, включенных в сборники ГЭСН (ФЕР, ТЕР), аналогичных технологическим процессам в новом строительстве, в том числе по возведению новых конструктивных элементов ОЗП=1,15; ЭМ=1,25 к расх.; ЗПМ=1,25; ТЗ=1,15; ТЗМ=1,25 Приказ от 04.09.2019 № 519/пр прил.2 табл.3 п.1.2 Производство ремонтно-строительных работ осуществляется в помещениях эксплуатируемого объекта капитального строительства без остановки рабочего процесса предприятия, при этом: в зоне производства ремонтно-строительных работ имеются действующее технологическое или лабораторное оборудование, мебель и иные загромождающие помещения предметы ОЗП=1,15; ЭМ=1,15 к расх.; ЗПМ=1,15; ТЗ=1,15; ТЗМ=1,15 (75)-1, ФЕР, 4 кв 2022 (СМР), ИНДЕКС К ПОЗИЦИИ: Прочие объекты ОЗП=41,66; ЭМ=13,63; ЗПМ=41,66; МАТ=9,24 Письмо Минстроя России от 27.11.2022г. №63135-ИФ/09 прил.2												
Деревянные конструкции												
56	<b>ФЕР10-01-034-08</b>	Установка в жилых и общественных зданиях оконных блоков из ПВХ профилей: поворотных (откидных, поворотнo-откидных) с площадью проема более 2 м2 трехстворчатых, в том числе при наличии створок глухого остекления	100 м2	0,546	132 100,01	69 913,80	4 627,11	2 812,26	72 127	38 173	2 526	1 535
Приказ от 04.08.2020 № 421/пр п.586 При применении сметных норм, включенных в сборники ГЭСН (ФЕР, ТЕР), аналогичных технологическим процессам в новом строительстве, в том числе по возведению новых конструктивных элементов ОЗП=1,15; ЭМ=1,25 к расх.; ЗПМ=1,25; ТЗ=1,15; ТЗМ=1,25 Приказ от 04.09.2019 № 519/пр прил.2 табл.3 п.1.2 Производство ремонтно-строительных работ осуществляется в помещениях эксплуатируемого объекта капитального строительства без остановки рабочего процесса предприятия, при этом: в зоне производства ремонтно-строительных работ имеются действующее технологическое или лабораторное оборудование, мебель и иные загромождающие помещения предметы ОЗП=1,15; ЭМ=1,15 к расх.; ЗПМ=1,15; ТЗ=1,15; ТЗМ=1,15 (75)-1, ФЕР, 4 кв 2022 (СМР), ИНДЕКС К ПОЗИЦИИ: Прочие объекты ОЗП=41,66; ЭМ=13,63; ЗПМ=41,66; МАТ=9,24 Письмо Минстроя России от 27.11.2022г. №63135-ИФ/09 прил.2												
Деревянные конструкции												
57	<b>ФССЦ-11.3.02.04-0069</b>	Блок оконный из ПВХ-профилей, трехстворчатый, с поворотными створками, двухкамерным стеклопакетом (32 мм), площадью до 3 м2	м2	54,6	34 194,10				1 866 998			
(75)-1, ФЕР, 4 кв 2022 (СМР), ИНДЕКС К ПОЗИЦИИ: Прочие объекты ОЗП=41,66; ЭМ=13,63; ЗПМ=41,66; МАТ=9,24 Письмо Минстроя России от 27.11.2022г. №63135-ИФ/09 прил.2												
Материалы для строительных работ												
58	<b>ФССЦ-08.1.02.17-0072</b>	Сетка противомоскитная стационарная, цвет белый	м2	25,87	1 000,41				25 881			
(75)-1, ФЕР, 4 кв 2022 (СМР), ИНДЕКС К ПОЗИЦИИ: Прочие объекты ОЗП=41,66; ЭМ=13,63; ЗПМ=41,66; МАТ=9,24 Письмо Минстроя России от 27.11.2022г. №63135-ИФ/09 прил.2												

1	2	3	4	5	6	7	8	9	10	11	12	13
Материалы для строительных работ												
59	<b>ФЕР10-01-035-03</b>	Установка подоконных досок из ПВХ: в каменных стенах толщиной свыше 0,51 м	100 м	0,286	40 923,33	9 215,80	403,42	251,52	11 704	2 636	115	72
<p>Приказ от 04.08.2020 № 421/пр п.586 При применении сметных норм, включенных в сборники ГЭСН (ФЕР, ТЕР), аналогичных технологическим процессам в новом строительстве, в том числе по возведению новых конструктивных элементов ОЗП=1,15; ЭМ=1,25 к расх.; ЗПМ=1,25; ТЗ=1,15; ТЗМ=1,25</p> <p>Приказ от 04.09.2019 № 519/пр прил.2 табл.3 п.1.2 Производство ремонтно-строительных работ осуществляется в помещениях эксплуатируемого объекта капитального строительства без остановки рабочего процесса предприятия, при этом: в зоне производства ремонтно-строительных работ имеются действующее технологическое или лабораторное оборудование, мебель и иные загромождающие помещения предметы ОЗП=1,15; ЭМ=1,15 к расх.; ЗПМ=1,15; ТЗ=1,15; ТЗМ=1,15</p> <p>(75)-1, ФЕР, 4 кв 2022 (СМР), ИНДЕКС К ПОЗИЦИИ: Прочие объекты ОЗП=41,66; ЭМ=13,63; ЗПМ=41,66; МАТ=9,24 Письмо Минстроя России от 27.11.2022г. №63135-ИФ/09 прил.2</p>												
Деревянные конструкции												
60	<b>ФССЦ-11.3.03.14-1000</b>	Заглушки торцевые двусторонние к подоконной доске из ПВХ, белый, мрамор, размеры 40x480 мм	10 шт	2,6	29,11				76			
<p>(75)-1, ФЕР, 4 кв 2022 (СМР), ИНДЕКС К ПОЗИЦИИ: Прочие объекты ОЗП=41,66; ЭМ=13,63; ЗПМ=41,66; МАТ=9,24 Письмо Минстроя России от 27.11.2022г. №63135-ИФ/09 прил.2</p>												
Материалы для строительных работ												
61	<b>ФССЦ-11.3.03.01-0011</b>	Доски подоконные из ПВХ, ширина 600 мм	м	28,6	692,17				19 796			
<p>(75)-1, ФЕР, 4 кв 2022 (СМР), ИНДЕКС К ПОЗИЦИИ: Прочие объекты ОЗП=41,66; ЭМ=13,63; ЗПМ=41,66; МАТ=9,24 Письмо Минстроя России от 27.11.2022г. №63135-ИФ/09 прил.2</p>												
Материалы для строительных работ												
62	<b>ФЕР15-01-050-04</b> <b>ПРИМ.</b>	Облицовка оконных и дверных откосов декоративным бумажно-слоистым пластиком или листами из синтетических материалов на клею (облицовка откосов с нанесением монтажной пены)	100 м2	0,4758	89 401,80	83 792,32	123,04	106,60	42 537	39 868	59	51
<p>Приказ от 04.08.2020 № 421/пр п.586 При применении сметных норм, включенных в сборники ГЭСН (ФЕР, ТЕР), аналогичных технологическим процессам в новом строительстве, в том числе по возведению новых конструктивных элементов ОЗП=1,15; ЭМ=1,25 к расх.; ЗПМ=1,25; ТЗ=1,15; ТЗМ=1,25</p> <p>Приказ от 04.09.2019 № 519/пр прил.2 табл.3 п.1.2 Производство ремонтно-строительных работ осуществляется в помещениях эксплуатируемого объекта капитального строительства без остановки рабочего процесса предприятия, при этом: в зоне производства ремонтно-строительных работ имеются действующее технологическое или лабораторное оборудование, мебель и иные загромождающие помещения предметы ОЗП=1,15; ЭМ=1,15 к расх.; ЗПМ=1,15; ТЗ=1,15; ТЗМ=1,15</p> <p>(75)-1, ФЕР, 4 кв 2022 (СМР), ИНДЕКС К ПОЗИЦИИ: Прочие объекты ОЗП=41,66; ЭМ=13,63; ЗПМ=41,66; МАТ=9,24 Письмо Минстроя России от 27.11.2022г. №63135-ИФ/09 прил.2</p>												
Отделочные работы												
63	<b>ФССЦ-14.4.01.02-0012</b>	Грунтовка укрепляющая, глубокого проникновения, быстросохнущая, паропроницаемая	кг	-4,235	120,86				-512			

1	2	3	4	5	6	7	8	9	10	11	12	13
(75)-1, ФЕР, 4 кв 2022 (СМР), ИНДЕКС К ПОЗИЦИИ: Прочие объекты ОЗП=41,66; ЭМ=13,63; ЗПМ=41,66; МАТ=9,24 Письмо Минстроя России от 27.11.2022г. №63135-ИФ/09 прил.2												
Материалы для строительных работ												
64	<b>ФЕР15-07-003-02</b>	Нанесение водно-дисперсионной грунтовки на поверхности: пористые (камень, кирпич, бетон и т.д.) (исключение грунтования из ФЕР15-01-050-04)	100 м2	-0,4758	1 923,10	1 866,08	57,02	34,74	-915	-888	-27	-17
Приказ от 04.08.2020 № 421/пр п.586 При применении сметных норм, включенных в сборники ГЭСН (ФЕР, ТЕР), аналогичных технологическим процессам в новом строительстве, в том числе по возведению новых конструктивных элементов ОЗП=1,15; ЭМ=1,25 к расх.; ЗПМ=1,25; ТЗ=1,15; ТЗМ=1,25 Приказ от 04.09.2019 № 519/пр прил.2 табл.3 п.1.2 Производство ремонтно-строительных работ осуществляется в помещениях эксплуатируемого объекта капитального строительства без остановки рабочего процесса предприятия, при этом: в зоне производства ремонтно-строительных работ имеются действующее технологическое или лабораторное оборудование, мебель и иные загромождающие помещения предметы ОЗП=1,15; ЭМ=1,15 к расх.; ЗПМ=1,15; ТЗ=1,15; ТЗМ=1,15												
(75)-1, ФЕР, 4 кв 2022 (СМР), ИНДЕКС К ПОЗИЦИИ: Прочие объекты ОЗП=41,66; ЭМ=13,63; ЗПМ=41,66; МАТ=9,24 Письмо Минстроя России от 27.11.2022г. №63135-ИФ/09 прил.2												
Отделочные работы												
65	<b>ФССЦ-11.3.03.05-0012</b>	Сэндвич-панели для откосов наружные слоистые из поливинилхлорида, внутреннее наполнение вспененный пенополистирол белые, ширина 1,5 м, длина 3,0 м, толщина 24 мм	м2	47,58	649,11				30 885			
(75)-1, ФЕР, 4 кв 2022 (СМР), ИНДЕКС К ПОЗИЦИИ: Прочие объекты ОЗП=41,66; ЭМ=13,63; ЗПМ=41,66; МАТ=9,24 Письмо Минстроя России от 27.11.2022г. №63135-ИФ/09 прил.2												
Материалы для строительных работ												
66	<b>ФЕР12-01-010-01</b>	Устройство мелких покрытий (брандмауэры, парапеты, свесы и т.п.) из листовой оцинкованной стали	100 м2	0,0572	106 318,86	45 680,66	428,70	210,20	6 081	2 613	25	12
Приказ от 04.08.2020 № 421/пр п.586 При применении сметных норм, включенных в сборники ГЭСН (ФЕР, ТЕР), аналогичных технологическим процессам в новом строительстве, в том числе по возведению новых конструктивных элементов ОЗП=1,15; ЭМ=1,25 к расх.; ЗПМ=1,25; ТЗ=1,15; ТЗМ=1,25 Приказ от 04.09.2019 № 519/пр прил.2 табл.3 п.1.2 Производство ремонтно-строительных работ осуществляется в помещениях эксплуатируемого объекта капитального строительства без остановки рабочего процесса предприятия, при этом: в зоне производства ремонтно-строительных работ имеются действующее технологическое или лабораторное оборудование, мебель и иные загромождающие помещения предметы ОЗП=1,15; ЭМ=1,15 к расх.; ЗПМ=1,15; ТЗ=1,15; ТЗМ=1,15												
(75)-1, ФЕР, 4 кв 2022 (СМР), ИНДЕКС К ПОЗИЦИИ: Прочие объекты ОЗП=41,66; ЭМ=13,63; ЗПМ=41,66; МАТ=9,24 Письмо Минстроя России от 27.11.2022г. №63135-ИФ/09 прил.2												
Кровли												
<b>Итого прямые затраты по разделу в текущих ценах</b>									<b>2 215 917</b>	<b>125 195</b>	<b>5 228</b>	<b>4 679</b>
<b>Итого по разделу 5 Замена окон и дверей</b>									<b>2 215 917,00</b>			
<b>Раздел 6. Электромонтажные работы</b>												

1	2	3	4	5	6	7	8	9	10	11	12	13
67	<b>ФЕРм08-02-409-09</b>	Труба гофрированная ПВХ для защиты проводов и кабелей по установленным конструкциям, по стенам, колоннам, потолкам, основанию пола	100 м	0,971	6 840,36	6 685,22			6 642	6 491		
Приказ от 04.09.2019 № 519/пр прил.2 табл.3 п.1.2		Производство ремонтно-строительных работ осуществляется в помещениях эксплуатируемого объекта капитального строительства без остановки рабочего процесса предприятия, при этом: в зоне производства ремонтно-строительных работ имеются действующее технологическое или лабораторное оборудование, мебель и иные загромождающие помещения предметы ОЗП=1,15; ЭМ=1,15 к расх.; ЗПМ=1,15; ТЗ=1,15; ТЗМ=1,15										
(75)-1, ФЕР, 4 кв 2022 (СМР), Письмо Минстроя России от 27.11.2022г. №63135-ИФ/09 прил.2		ИНДЕКС К ПОЗИЦИИ: Прочие объекты ОЗП=41,66; ЭМ=13,63; ЗПМ=41,66; МАТ=9,24										
Электротехнические установки на других объектах												
68	<b>ФЕРм08-02-412-03</b>	Затягивание провода в проложенные трубы и металлические рукава первого одножильного или многожильного в общей оплетке, суммарное сечение: до 16 мм2	100 м	0,971	3 127,63	2 832,86	85,11	36,41	3 037	2 751	83	35
Приказ от 04.09.2019 № 519/пр прил.2 табл.3 п.1.2		Производство ремонтно-строительных работ осуществляется в помещениях эксплуатируемого объекта капитального строительства без остановки рабочего процесса предприятия, при этом: в зоне производства ремонтно-строительных работ имеются действующее технологическое или лабораторное оборудование, мебель и иные загромождающие помещения предметы ОЗП=1,15; ЭМ=1,15 к расх.; ЗПМ=1,15; ТЗ=1,15; ТЗМ=1,15										
(75)-1, ФЕР, 4 кв 2022 (СМР), Письмо Минстроя России от 27.11.2022г. №63135-ИФ/09 прил.2		ИНДЕКС К ПОЗИЦИИ: Прочие объекты ОЗП=41,66; ЭМ=13,63; ЗПМ=41,66; МАТ=9,24										
Электротехнические установки на других объектах												
69	<b>ФССЦ-24.3.03.05-0012</b>	Трубы полиэтиленовые гибкие гофрированные легкие с протяжкой, номинальный внутренний диаметр 20 мм	м	99,042	29,20				2 892			
(75)-1, ФЕР, 4 кв 2022 (СМР), Письмо Минстроя России от 27.11.2022г. №63135-ИФ/09 прил.2		ИНДЕКС К ПОЗИЦИИ: Прочие объекты ОЗП=41,66; ЭМ=13,63; ЗПМ=41,66; МАТ=9,24										
Материалы для строительных работ												
70	<b>ФССЦ-20.2.08.07-0046</b>	Скобы анодированные двухлапковые для крепления кабелей, проводов, труб к различным основаниям, СМД 21-22	100 шт	0,98	607,07				595			
(75)-1, ФЕР, 4 кв 2022 (СМР), Письмо Минстроя России от 27.11.2022г. №63135-ИФ/09 прил.2		ИНДЕКС К ПОЗИЦИИ: Прочие объекты ОЗП=41,66; ЭМ=13,63; ЗПМ=41,66; МАТ=9,24										
Материалы для строительных работ												
71	<b>ФССЦ-21.1.06.09-0151</b>	Кабель силовой с медными жилами с поливинилхлоридной изоляцией и оболочкой, не распространяющий горение, с низким дымо- и газовыделением марки: ВВГнг-LS, с числом жил - 3 и сечением 1,5 мм2	1000 м	0,099	44 648,79				4 420			

1	2	3	4	5	6	7	8	9	10	11	12	13
	(75)-1, ФЕР, 4 кв 2022 (СМР), ИНДЕКС К ПОЗИЦИИ: Прочие объекты ОЗП=41,66; ЭМ=13,63; ЗПМ=41,66; МАТ=9,24 Письмо Минстроя России от 27.11.2022г. №63135-ИФ/09 прил.2	Материалы для строительных работ										
72	<b>ФЕРм08-02-390-01</b>	Короба пластмассовые: шириной до 40 мм	100 м	0,706	7 903,06	7 422,06	4,86	6,71	5 580	5 240	3	5
	Приказ от 04.09.2019 № 519/пр прил.2 табл.3 п.1.2 Производство ремонтно-строительных работ осуществляется в помещениях эксплуатируемого объекта капитального строительства без остановки рабочего процесса предприятия, при этом: в зоне производства ремонтно-строительных работ имеются действующее технологическое или лабораторное оборудование, мебель и иные загромождающие помещения предметы ОЗП=1,15; ЭМ=1,15 к расх.; ЗПМ=1,15; ТЗ=1,15; ТЗМ=1,15	Материалы для строительных работ										
	(75)-1, ФЕР, 4 кв 2022 (СМР), ИНДЕКС К ПОЗИЦИИ: Прочие объекты ОЗП=41,66; ЭМ=13,63; ЗПМ=41,66; МАТ=9,24 Письмо Минстроя России от 27.11.2022г. №63135-ИФ/09 прил.2	Электротехнические установки на других объектах										
73	<b>ФЕРм08-02-399-02</b>	Провод в коробах, сечением: до 35 мм2	100 м	0,706	1 821,27	1 693,10	28,37	12,46	1 286	1 195	20	9
	Приказ от 04.09.2019 № 519/пр прил.2 табл.3 п.1.2 Производство ремонтно-строительных работ осуществляется в помещениях эксплуатируемого объекта капитального строительства без остановки рабочего процесса предприятия, при этом: в зоне производства ремонтно-строительных работ имеются действующее технологическое или лабораторное оборудование, мебель и иные загромождающие помещения предметы ОЗП=1,15; ЭМ=1,15 к расх.; ЗПМ=1,15; ТЗ=1,15; ТЗМ=1,15	Материалы для строительных работ										
	(75)-1, ФЕР, 4 кв 2022 (СМР), ИНДЕКС К ПОЗИЦИИ: Прочие объекты ОЗП=41,66; ЭМ=13,63; ЗПМ=41,66; МАТ=9,24 Письмо Минстроя России от 27.11.2022г. №63135-ИФ/09 прил.2	Электротехнические установки на других объектах										
74	<b>ФССЦ-21.1.06.09-0152</b>	Кабель силовой с медными жилами ВВГнг(А)-LS 3х2,5-660	1000 м	0,072012	63 944,59				4 605			
	(75)-1, ФЕР, 4 кв 2022 (СМР), ИНДЕКС К ПОЗИЦИИ: Прочие объекты ОЗП=41,66; ЭМ=13,63; ЗПМ=41,66; МАТ=9,24 Письмо Минстроя России от 27.11.2022г. №63135-ИФ/09 прил.2	Материалы для строительных работ										
75	<b>ФССЦ-20.2.05.04-0026</b>	Кабель-канал (короб) 25х25 мм	м	70,6	22,92				1 618			
	(75)-1, ФЕР, 4 кв 2022 (СМР), ИНДЕКС К ПОЗИЦИИ: Прочие объекты ОЗП=41,66; ЭМ=13,63; ЗПМ=41,66; МАТ=9,24 Письмо Минстроя России от 27.11.2022г. №63135-ИФ/09 прил.2	Материалы для строительных работ										
76	<b>ФЕРм08-03-594-16</b> <b>ПРИМ.</b>	Светильник в подвесных потолках, устанавливаемый: на закладных деталях, количество ламп в светильнике до 2 (в натяжном потолке)	100 шт	0,49	47 814,78	45 244,30	2 214,18	938,06	23 429	22 170	1 085	460
	Приказ от 04.09.2019 № 519/пр прил.2 табл.3 п.1.2 Производство ремонтно-строительных работ осуществляется в помещениях эксплуатируемого объекта капитального строительства без остановки рабочего процесса предприятия, при этом: в зоне производства ремонтно-строительных работ имеются действующее технологическое или лабораторное оборудование, мебель и иные загромождающие помещения предметы ОЗП=1,15; ЭМ=1,15 к расх.; ЗПМ=1,15; ТЗ=1,15; ТЗМ=1,15	Материалы для строительных работ										

1	2	3	4	5	6	7	8	9	10	11	12	13
<p>(75)-1, ФЕР, 4 кв 2022 (СМР), ИНДЕКС К ПОЗИЦИИ: Прочие объекты ОЗП=41,66; ЭМ=13,63; ЗПМ=41,66; МАТ=9,24  Письмо Минстроя России от 27.11.2022г. №63135-ИФ/09  прил.2</p> <p>Электротехнические установки на других объектах</p>												
77	<b>ФССЦ-20.3.03.08-0003</b> <b>ПРИМ.</b>	Светильник точечный марки AMBER 50 2 05 R50, неповоротный, с накладным стеклом, хром (светильник ECO LA BSh GX53 H + лампа светодиодная)	шт	49	138,69				6 796			
<p>(75)-1, ФЕР, 4 кв 2022 (СМР), ИНДЕКС К ПОЗИЦИИ: Прочие объекты ОЗП=41,66; ЭМ=13,63; ЗПМ=41,66; МАТ=9,24  Письмо Минстроя России от 27.11.2022г. №63135-ИФ/09  прил.2</p> <p>Материалы для строительных работ</p>												
78	<b>ФЕРм08-03-591-01</b>	Выключатель: одноклавишный неутопленного типа при открытой проводке	100 шт	0,04	16 070,67	15 018,03	74,77	30,66	643	601	3	1
<p>Приказ от 04.09.2019 № 159/пр прил.2 табл.3 п.1.2 Производство ремонтно-строительных работ осуществляется в помещениях эксплуатируемого объекта капитального строительства без остановки рабочего процесса предприятия, при этом: в зоне производства ремонтно-строительных работ имеются действующее технологическое или лабораторное оборудование, мебель и иные загромождающие помещения предметы ОЗП=1,15; ЭМ=1,15 к расх.; ЗПМ=1,15; ТЗ=1,15; ТЗМ=1,15</p> <p>(75)-1, ФЕР, 4 кв 2022 (СМР), ИНДЕКС К ПОЗИЦИИ: Прочие объекты ОЗП=41,66; ЭМ=13,63; ЗПМ=41,66; МАТ=9,24  Письмо Минстроя России от 27.11.2022г. №63135-ИФ/09  прил.2</p> <p>Электротехнические установки на других объектах</p>												
79	<b>ФССЦ-20.4.01.01-0041</b>	Выключатель одноклавишный для открытой проводки серии "Прима", марка: А16-046-с с подсветкой, цвет бежевый	10 шт	0,4	888,89				356			
<p>(75)-1, ФЕР, 4 кв 2022 (СМР), ИНДЕКС К ПОЗИЦИИ: Прочие объекты ОЗП=41,66; ЭМ=13,63; ЗПМ=41,66; МАТ=9,24  Письмо Минстроя России от 27.11.2022г. №63135-ИФ/09  прил.2</p> <p>Материалы для строительных работ</p>												
80	<b>ФЕРм08-03-591-08</b>	Розетка штепсельная: неутопленного типа при открытой проводке	100 шт	0,07	17 483,21	16 425,12	74,77	30,66	1 224	1 150	5	2
<p>Приказ от 04.09.2019 № 159/пр прил.2 табл.3 п.1.2 Производство ремонтно-строительных работ осуществляется в помещениях эксплуатируемого объекта капитального строительства без остановки рабочего процесса предприятия, при этом: в зоне производства ремонтно-строительных работ имеются действующее технологическое или лабораторное оборудование, мебель и иные загромождающие помещения предметы ОЗП=1,15; ЭМ=1,15 к расх.; ЗПМ=1,15; ТЗ=1,15; ТЗМ=1,15</p> <p>(75)-1, ФЕР, 4 кв 2022 (СМР), ИНДЕКС К ПОЗИЦИИ: Прочие объекты ОЗП=41,66; ЭМ=13,63; ЗПМ=41,66; МАТ=9,24  Письмо Минстроя России от 27.11.2022г. №63135-ИФ/09  прил.2</p> <p>Электротехнические установки на других объектах</p>												

1	2	3	4	5	6	7	8	9	10	11	12	13
81	<b>ФССЦ-20.4.03.05-0007</b>	Розетка штепсельная двухместная для открытой проводки с монтажной пластиной серии "Москвичка", марка РА 10-386, белая	100 шт	0,07	6 504,22				455			
<p>(75)-1, ФЕР, 4 кв 2022 (СМР), ИНДЕКС К ПОЗИЦИИ: Прочие объекты ОЗП=41,66; ЭМ=13,63; ЗПМ=41,66; МАТ=9,24  Письмо Минстроя России от 27.11.2022г. №63135-ИФ/09 прил.2</p> <p>Материалы для строительных работ</p>												
82	<b>ФЕРм10-08-019-01</b>	Коробка ответвительная на стене	шт	5	237,58	233,80			1 188	1 169		
<p>Приказ от 04.09.2019 № 519/пр прил.2 табл.3 п.1.2 Производство ремонтно-строительных работ осуществляется в помещениях эксплуатируемого объекта капитального строительства без остановки рабочего процесса предприятия, при этом: в зоне производства ремонтно-строительных работ имеются действующее технологическое или лабораторное оборудование, мебель и иные загромождающие помещения предметы ОЗП=1,15; ЭМ=1,15 к расх.; ЗПМ=1,15; ТЗ=1,15; ТЗМ=1,15</p> <p>(75)-1, ФЕР, 4 кв 2022 (СМР), ИНДЕКС К ПОЗИЦИИ: Прочие объекты ОЗП=41,66; ЭМ=13,63; ЗПМ=41,66; МАТ=9,24  Письмо Минстроя России от 27.11.2022г. №63135-ИФ/09 прил.2</p> <p>Прокладка и монтаж сетей связи</p>												
83	<b>ФССЦ-20.5.02.06-0001</b> <b>ПРИМ.</b>	Коробка разветвительная для открытой проводки КР 2603 "HEGEL" размером 80x80x40 мм (85x85x40 мм)	10 шт	0,5	538,69				269			
<p>(75)-1, ФЕР, 4 кв 2022 (СМР), ИНДЕКС К ПОЗИЦИИ: Прочие объекты ОЗП=41,66; ЭМ=13,63; ЗПМ=41,66; МАТ=9,24  Письмо Минстроя России от 27.11.2022г. №63135-ИФ/09 прил.2</p> <p>Материалы для строительных работ</p>												
<b>Итого прямые затраты по разделу в текущих ценах</b>									<b>65 035</b>	<b>40 767</b>	<b>1 199</b>	<b>512</b>
<b>Итого по разделу 6 Электромонтажные работы</b>									<b>65 035,00</b>			
<b>Раздел 7. Система отопления</b>												
84	<b>ФЕР16-07-003-04</b>	Врезка в действующие внутренние сети трубопроводов отопления и водоснабжения диаметром: 32 мм	шт	22	2 699,19	2 437,42	92,68	7,19	59 382	53 623	2 039	158
<p>Приказ от 04.08.2020 № 421/пр п.586 При применении сметных норм, включенных в сборники ГЭСН (ФЕР, ТЕР), аналогичных технологическим процессам в новом строительстве, в том числе по возведению новых конструктивных элементов ОЗП=1,15; ЭМ=1,25 к расх.; ЗПМ=1,25; ТЗ=1,15; ТЗМ=1,25</p> <p>Приказ от 04.09.2019 № 519/пр прил.2 табл.3 п.1.2 Производство ремонтно-строительных работ осуществляется в помещениях эксплуатируемого объекта капитального строительства без остановки рабочего процесса предприятия, при этом: в зоне производства ремонтно-строительных работ имеются действующее технологическое или лабораторное оборудование, мебель и иные загромождающие помещения предметы ОЗП=1,15; ЭМ=1,15 к расх.; ЗПМ=1,15; ТЗ=1,15; ТЗМ=1,15</p> <p>(75)-1, ФЕР, 4 кв 2022 (СМР), ИНДЕКС К ПОЗИЦИИ: Прочие объекты ОЗП=41,66; ЭМ=13,63; ЗПМ=41,66; МАТ=9,24  Письмо Минстроя России от 27.11.2022г. №63135-ИФ/09 прил.2</p> <p>Сантехнические работы - внутренние (трубопроводы, водопровод, канализация, отопление, газоснабжение, вентиляция и кондиционирование воздуха)</p>												

1	2	3	4	5	6	7	8	9	10	11	12	13
85	<b>ФЕР16-04-005-03</b>	Прокладка внутренних трубопроводов водоснабжения и отопления из многослойных полипропиленовых труб, из заранее собранных узлов, наружным диаметром: 32 мм	100 м	0,8019	8 072,64	6 629,07	806,65	35,93	6 473	5 316	647	29
<p>Приказ от 04.08.2020 № 421/пр п.586 При применении сметных норм, включенных в сборники ГЭСН (ФЕР, ТЕР), аналогичных технологическим процессам в новом строительстве, в том числе по возведению новых конструктивных элементов ОЗП=1,15; ЭМ=1,25 к расх.; ЗПМ=1,25; ТЗ=1,15; ТЗМ=1,25</p> <p>Приказ от 04.09.2019 № 519/пр прил.2 табл.3 п.1.2 Производство ремонтно-строительных работ осуществляется в помещениях эксплуатируемого объекта капитального строительства без остановки рабочего процесса предприятия, при этом: в зоне производства ремонтно-строительных работ имеются действующее технологическое или лабораторное оборудование, мебель и иные загромождающие помещения предметы ОЗП=1,15; ЭМ=1,15 к расх.; ЗПМ=1,15; ТЗ=1,15; ТЗМ=1,15</p> <p>(75)-1, ФЕР, 4 кв 2022 (СМР), ИНДЕКС К ПОЗИЦИИ: Прочие объекты ОЗП=41,66; ЭМ=13,63; ЗПМ=41,66; МАТ=9,24 Письмо Минстроя России от 27.11.2022г. №63135-ИФ/09 прил.2</p> <p>Сантехнические работы - внутренние (трубопроводы, водопровод, канализация, отопление, газоснабжение, вентиляция и кондиционирование воздуха)</p>												
86	<b>ФЕР16-04-006-05</b>	Сборка узла трубопровода водоснабжения и отопления из многослойного полипропилена, армированного стекловолокном, раструбная сварка, наружный диаметр: 50 мм	100 соединений	0,44	3 342,90	3 329,97	12,93	7,19	1 471	1 465	6	3
<p>Приказ от 04.08.2020 № 421/пр п.586 При применении сметных норм, включенных в сборники ГЭСН (ФЕР, ТЕР), аналогичных технологическим процессам в новом строительстве, в том числе по возведению новых конструктивных элементов ОЗП=1,15; ЭМ=1,25 к расх.; ЗПМ=1,25; ТЗ=1,15; ТЗМ=1,25</p> <p>Приказ от 04.09.2019 № 519/пр прил.2 табл.3 п.1.2 Производство ремонтно-строительных работ осуществляется в помещениях эксплуатируемого объекта капитального строительства без остановки рабочего процесса предприятия, при этом: в зоне производства ремонтно-строительных работ имеются действующее технологическое или лабораторное оборудование, мебель и иные загромождающие помещения предметы ОЗП=1,15; ЭМ=1,15 к расх.; ЗПМ=1,15; ТЗ=1,15; ТЗМ=1,15</p> <p>(75)-1, ФЕР, 4 кв 2022 (СМР), ИНДЕКС К ПОЗИЦИИ: Прочие объекты ОЗП=41,66; ЭМ=13,63; ЗПМ=41,66; МАТ=9,24 Письмо Минстроя России от 27.11.2022г. №63135-ИФ/09 прил.2</p> <p>Сантехнические работы - внутренние (трубопроводы, водопровод, канализация, отопление, газоснабжение, вентиляция и кондиционирование воздуха)</p>												
87	<b>ФССЦ-24.3.02.05-0023</b>	Трубы полипропиленовые ПП-Р, номинальное давление 2,0 МПа, номинальный наружный диаметр 32 мм	м	33,825	110,05				3 722			
<p>(75)-1, ФЕР, 4 кв 2022 (СМР), ИНДЕКС К ПОЗИЦИИ: Прочие объекты ОЗП=41,66; ЭМ=13,63; ЗПМ=41,66; МАТ=9,24 Письмо Минстроя России от 27.11.2022г. №63135-ИФ/09 прил.2</p> <p>Материалы для строительных работ</p>												
88	<b>ФССЦ-24.3.02.05-0021</b>	Трубы полипропиленовые ПП-Р, номинальное давление 2,0 МПа, номинальный наружный диаметр 20 мм	м	45,1	43,52				1 963			



1	2	3	4	5	6	7	8	9	10	11	12	13
(75)-1, ФЕР, 4 кв 2022 (СМР), ИНДЕКС К ПОЗИЦИИ: Прочие объекты ОЗП=41,66; ЭМ=13,63; ЗПМ=41,66; МАТ=9,24 Письмо Минстроя России от 27.11.2022г. №63135-ИФ/09 прил.2 Материалы для строительных работ												
89	<b>ФССЦ-24.3.05.15-0145</b>	Тройник полипропиленовый переходной, диаметр 32x20x32 мм	шт	22	29,20				642			
(75)-1, ФЕР, 4 кв 2022 (СМР), ИНДЕКС К ПОЗИЦИИ: Прочие объекты ОЗП=41,66; ЭМ=13,63; ЗПМ=41,66; МАТ=9,24 Письмо Минстроя России от 27.11.2022г. №63135-ИФ/09 прил.2 Материалы для строительных работ												
90	<b>ФССЦ-24.3.05.07-0085</b>	Муфта полипропиленовая комбинированная, с наружной резьбой диаметром: 25x1/2"	10 шт	2,2	823,28				1 811			
(75)-1, ФЕР, 4 кв 2022 (СМР), ИНДЕКС К ПОЗИЦИИ: Прочие объекты ОЗП=41,66; ЭМ=13,63; ЗПМ=41,66; МАТ=9,24 Письмо Минстроя России от 27.11.2022г. №63135-ИФ/09 прил.2 Материалы для строительных работ												
91	<b>ФССЦ-20.2.05.02-0013</b>	Держатели пластиковые с защелкой для крепления труб, рукавов и гибких вводов, диаметр 50 мм	100 шт	0,63	1 256,64				792			
(75)-1, ФЕР, 4 кв 2022 (СМР), ИНДЕКС К ПОЗИЦИИ: Прочие объекты ОЗП=41,66; ЭМ=13,63; ЗПМ=41,66; МАТ=9,24 Письмо Минстроя России от 27.11.2022г. №63135-ИФ/09 прил.2 Материалы для строительных работ												
92	<b>ФЕР18-03-001-02</b>	Установка радиаторов: стальных	100 кВт	0,167	45 271,51	30 083,93	3 892,70	2 390,21	7 560	5 024	650	399
ОП п.1.18.16 Тепловое испытание систем отопления с проверкой равномерности прогрева отопительных приборов - 3% ОЗП=1,03; ЭМ=1,03 к расх.; ЗПМ=1,03; ТЗ=1,03; ТЗМ=1,03 Приказ от 04.08.2020 № При применении сметных норм, включенных в сборники ГЭСН (ФЕР, ТЕР), аналогичных технологическим процессам в новом строительстве, в том числе по возведению новых конструктивных элементов ОЗП=1,15; ЭМ=1,25 к расх.; ЗПМ=1,25; ТЗ=1,15; ТЗМ=1,25 Приказ от 04.09.2019 № Производство ремонтно-строительных работ осуществляется в помещениях эксплуатируемого объекта капитального строительства без остановки рабочего процесса предприятия, при этом: в зоне производства ремонтно-строительных работ имеются действующее технологическое или лабораторное оборудование, мебель и иные загромождающие помещения предметы ОЗП=1,15; ЭМ=1,15 к расх.; ЗПМ=1,15; ТЗ=1,15; ТЗМ=1,15 (75)-1, ФЕР, 4 кв 2022 (СМР), ИНДЕКС К ПОЗИЦИИ: Прочие объекты ОЗП=41,66; ЭМ=13,63; ЗПМ=41,66; МАТ=9,24 Письмо Минстроя России от 27.11.2022г. №63135-ИФ/09 прил.2 Сантехнические работы - внутренние (трубопроводы, водопровод, канализация, отопление, газоснабжение, вентиляция и кондиционирование воздуха)												

1	2	3	4	5	6	7	8	9	10	11	12	13
93	<b>ФССЦ-18.5.10.05-1002</b>	Радиатор биметаллический отопительный секционный, количество секций 10, межосевое расстояние 500 мм, рабочее давление до 2 МПа, максимальная температура теплоносителя 135 °С, тепловая мощность 1610 Вт	шт	13	12 631,08				164 204			
<p>(75)-1, ФЕР, 4 кв 2022 (СМР), ИНДЕКС К ПОЗИЦИИ: Прочие объекты ОЗП=41,66; ЭМ=13,63; ЗПМ=41,66; МАТ=9,24  Письмо Минстроя России от 27.11.2022г. №63135-ИФ/09 прил.2</p> <p style="text-align: center;">Материалы для строительных работ</p>												
94	<b>ФЕР18-07-001-05 ПРИМ.</b>	Установка кранов воздушных (Установка воздухоотводчика)	компл	26	307,36	67,77			7 991	1 762		
<p>Приказ от 04.08.2020 № 421/пр п.586 При применении сметных норм, включенных в сборники ГЭСН (ФЕР, ТЕР), аналогичных технологическим процессам в новом строительстве, в том числе по возведению новых конструктивных элементов ОЗП=1,15; ЭМ=1,25 к расх.; ЗПМ=1,25; ТЗ=1,15; ТЗМ=1,25</p> <p>Приказ от 04.09.2019 № 519/пр прил.2 табл.3 п.1.2 Производство ремонтно-строительных работ осуществляется в помещениях эксплуатируемого объекта капитального строительства без остановки рабочего процесса предприятия, при этом: в зоне производства ремонтно-строительных работ имеются действующее технологическое или лабораторное оборудование, мебель и иные загромождающие помещения предметы ОЗП=1,15; ЭМ=1,15 к расх.; ЗПМ=1,15; ТЗ=1,15; ТЗМ=1,15</p> <p>(75)-1, ФЕР, 4 кв 2022 (СМР), ИНДЕКС К ПОЗИЦИИ: Прочие объекты ОЗП=41,66; ЭМ=13,63; ЗПМ=41,66; МАТ=9,24  Письмо Минстроя России от 27.11.2022г. №63135-ИФ/09 прил.2</p> <p>Сантехнические работы - внутренние (трубопроводы, водопровод, канализация, отопление, газоснабжение, вентиляция и кондиционирование воздуха)</p>												
95	<b>ФЕР16-04-005-02</b>	Прокладка внутренних трубопроводов водоснабжения и отопления из полипропиленовых труб: 25 мм	100 м	0,296	8 335,67	6 825,76	793,72	29,35	2 467	2 020	235	9
<p>Приказ от 04.08.2020 № 421/пр п.586 При применении сметных норм, включенных в сборники ГЭСН (ФЕР, ТЕР), аналогичных технологическим процессам в новом строительстве, в том числе по возведению новых конструктивных элементов ОЗП=1,15; ЭМ=1,25 к расх.; ЗПМ=1,25; ТЗ=1,15; ТЗМ=1,25</p> <p>Приказ от 04.09.2019 № 519/пр прил.2 табл.3 п.1.2 Производство ремонтно-строительных работ осуществляется в помещениях эксплуатируемого объекта капитального строительства без остановки рабочего процесса предприятия, при этом: в зоне производства ремонтно-строительных работ имеются действующее технологическое или лабораторное оборудование, мебель и иные загромождающие помещения предметы ОЗП=1,15; ЭМ=1,15 к расх.; ЗПМ=1,15; ТЗ=1,15; ТЗМ=1,15</p> <p>(75)-1, ФЕР, 4 кв 2022 (СМР), ИНДЕКС К ПОЗИЦИИ: Прочие объекты ОЗП=41,66; ЭМ=13,63; ЗПМ=41,66; МАТ=9,24  Письмо Минстроя России от 27.11.2022г. №63135-ИФ/09 прил.2</p> <p>Сантехнические работы - внутренние (трубопроводы, водопровод, канализация, отопление, газоснабжение, вентиляция и кондиционирование воздуха)</p>												
96	<b>ФЕР16-04-006-02</b>	Сборка узла трубопровода водоснабжения и отопления из многослойного полипропилена, армированного стекловолокном, раструбная сварка, наружный диаметр: 25 мм	100 соединений	1,04	1 316,23	1 316,23			1 369	1 369		
<p>Приказ от 04.08.2020 № 421/пр п.586 При применении сметных норм, включенных в сборники ГЭСН (ФЕР, ТЕР), аналогичных технологическим процессам в новом строительстве, в том числе по возведению новых конструктивных элементов ОЗП=1,15; ЭМ=1,25 к расх.; ЗПМ=1,25; ТЗ=1,15; ТЗМ=1,25</p>												

1	2	3	4	5	6	7	8	9	10	11	12	13
	Приказ от 04.09.2019 № 519/пр прил.2 табл.3 п.1.2	Производство ремонтно-строительных работ осуществляется в помещениях эксплуатируемого объекта капитального строительства без остановки рабочего процесса предприятия, при этом: в зоне производства ремонтно-строительных работ имеются действующее технологическое или лабораторное оборудование, мебель и иные загромождающие помещения предметы ОЗП=1,15; ЭМ=1,15 к расх.; ЗПМ=1,15; ТЗ=1,15; ТЗМ=1,15										
	(75)-1, ФЕР, 4 кв 2022 (СМР), Письмо Минстроя России от 27.11.2022г. №63135-ИФ/09 прил.2	ИНДЕКС К ПОЗИЦИИ: Прочие объекты ОЗП=41,66; ЭМ=13,63; ЗПМ=41,66; МАТ=9,24										
	Сантехнические работы - внутренние (трубопроводы, водопровод, канализация, отопление, газоснабжение, вентиляция и кондиционирование воздуха)											
97	<b>ФССЦ-24.3.02.05-0022</b>	Труба из полипропилена: PN 20/25	м	23,06	68,01				1 568			
	(75)-1, ФЕР, 4 кв 2022 (СМР), Письмо Минстроя России от 27.11.2022г. №63135-ИФ/09 прил.2	ИНДЕКС К ПОЗИЦИИ: Прочие объекты ОЗП=41,66; ЭМ=13,63; ЗПМ=41,66; МАТ=9,24										
	Материалы для строительных работ											
98	<b>ФССЦ-24.3.05.07-0085</b>	Муфта полипропиленовая комбинированная, с наружной резьбой диаметром: 25x1/2"	10 шт	3,6	823,28				2 964			
	(75)-1, ФЕР, 4 кв 2022 (СМР), Письмо Минстроя России от 27.11.2022г. №63135-ИФ/09 прил.2	ИНДЕКС К ПОЗИЦИИ: Прочие объекты ОЗП=41,66; ЭМ=13,63; ЗПМ=41,66; МАТ=9,24										
	Материалы для строительных работ											
99	<b>ФССЦ-24.3.05.07-0151 ПРИМ.</b>	Муфта полипропиленовая соединительная, диаметр 20 мм	шт	4	6,19				25			
	(75)-1, ФЕР, 4 кв 2022 (СМР), Письмо Минстроя России от 27.11.2022г. №63135-ИФ/09 прил.2	ИНДЕКС К ПОЗИЦИИ: Прочие объекты ОЗП=41,66; ЭМ=13,63; ЗПМ=41,66; МАТ=9,24										
	Материалы для строительных работ											
100	<b>ФССЦ-23.8.03.05-0005</b>	Переходы стальные, номинальный диаметр до 40 мм (Резьба правая ст.ДУ-40 из трубы ГОСТ3262-75)	шт	8	82,88				663			
	(75)-1, ФЕР, 4 кв 2022 (СМР), Письмо Минстроя России от 27.11.2022г. №63135-ИФ/09 прил.2	ИНДЕКС К ПОЗИЦИИ: Прочие объекты ОЗП=41,66; ЭМ=13,63; ЗПМ=41,66; МАТ=9,24										
	Материалы для строительных работ											
101	<b>ФССЦ-18.1.09.07-0022</b>	Кран шаровый полипропиленовый PPRC PN20, диаметром: 25 мм	шт	36	392,42				14 127			
	(75)-1, ФЕР, 4 кв 2022 (СМР), Письмо Минстроя России от 27.11.2022г. №63135-ИФ/09 прил.2	ИНДЕКС К ПОЗИЦИИ: Прочие объекты ОЗП=41,66; ЭМ=13,63; ЗПМ=41,66; МАТ=9,24										
	Материалы для строительных работ											

1	2	3	4	5	6	7	8	9	10	11	12	13
102	<b>ФССЦ-18.1.09.07-0021</b>	Кран шаровый полипропиленовый PPRC PN20, диаметр: 20 мм	шт	26	329,31				8 562			
<p>(75)-1, ФЕР, 4 кв 2022 (СМР), ИНДЕКС К ПОЗИЦИИ: Прочие объекты ОЗП=41,66; ЭМ=13,63; ЗПМ=41,66; МАТ=9,24  Письмо Минстроя России от 27.11.2022г. №63135-ИФ/09 прил.2</p> <p>Материалы для строительных работ</p>												
103	<b>ФЕР18-03-001-02</b>	Установка радиаторов: стальных	100 кВт	0,209	45 271,51	30 083,93	3 892,70	2 390,21	9 462	6 288	814	500
<p>ОП п.1.18.16 Тепловое испытание систем отопления с проверкой равномерности прогрева отопительных приборов - 3% ОЗП=1,03; ЭМ=1,03 к расх.; ЗПМ=1,03; ТЗ=1,03; ТЗМ=1,03</p> <p>Приказ от 04.08.2020 № При применении сметных норм, включенных в сборники ГЭСН (ФЕР, ТЕР), аналогичных технологическим процессам в новом строительстве, в том числе по возведению новых конструктивных элементов ОЗП=1,15; ЭМ=1,25 к расх.; ЗПМ=1,25; ТЗ=1,15; ТЗМ=1,25</p> <p>Приказ от 04.09.2019 № Производство ремонтно-строительных работ осуществляется в помещениях эксплуатируемого объекта капитального строительства без остановки рабочего процесса предприятия, при этом: в зоне производства ремонтно-строительных работ имеются действующее технологическое или лабораторное оборудование, мебель и иные загромождающие помещения предметы ОЗП=1,15; ЭМ=1,15 к расх.; ЗПМ=1,15; ТЗ=1,15; ТЗМ=1,15</p> <p>(75)-1, ФЕР, 4 кв 2022 (СМР), ИНДЕКС К ПОЗИЦИИ: Прочие объекты ОЗП=41,66; ЭМ=13,63; ЗПМ=41,66; МАТ=9,24  Письмо Минстроя России от 27.11.2022г. №63135-ИФ/09 прил.2</p> <p>Сантехнические работы - внутренние (трубопроводы, водопровод, канализация, отопление, газоснабжение, вентиляция и кондиционирование воздуха)</p>												
104	<b>ФССЦ-18.5.10.05-1002</b>	Радиатор биметаллический отопительный секционный, количество секций 10, межосевое расстояние 500 мм, рабочее давление до 2 МПа, максимальная температура теплоносителя 135 °С, тепловая мощность 1610 Вт	шт	13	12 631,08				164 204			
<p>(75)-1, ФЕР, 4 кв 2022 (СМР), ИНДЕКС К ПОЗИЦИИ: Прочие объекты ОЗП=41,66; ЭМ=13,63; ЗПМ=41,66; МАТ=9,24  Письмо Минстроя России от 27.11.2022г. №63135-ИФ/09 прил.2</p> <p>Материалы для строительных работ</p>												
105	<b>ФЕР18-07-001-05 ПРИМ.</b>	Установка кранов воздушных (Установка воздухоотводчика)	компл	26	307,36	67,77			7 991	1 762		
<p>Приказ от 04.08.2020 № При применении сметных норм, включенных в сборники ГЭСН (ФЕР, ТЕР), аналогичных технологическим процессам в новом строительстве, в том числе по возведению новых конструктивных элементов ОЗП=1,15; ЭМ=1,25 к расх.; ЗПМ=1,25; ТЗ=1,15; ТЗМ=1,25</p> <p>Приказ от 04.09.2019 № Производство ремонтно-строительных работ осуществляется в помещениях эксплуатируемого объекта капитального строительства без остановки рабочего процесса предприятия, при этом: в зоне производства ремонтно-строительных работ имеются действующее технологическое или лабораторное оборудование, мебель и иные загромождающие помещения предметы ОЗП=1,15; ЭМ=1,15 к расх.; ЗПМ=1,15; ТЗ=1,15; ТЗМ=1,15</p> <p>(75)-1, ФЕР, 4 кв 2022 (СМР), ИНДЕКС К ПОЗИЦИИ: Прочие объекты ОЗП=41,66; ЭМ=13,63; ЗПМ=41,66; МАТ=9,24  Письмо Минстроя России от 27.11.2022г. №63135-ИФ/09 прил.2</p> <p>Сантехнические работы - внутренние (трубопроводы, водопровод, канализация, отопление, газоснабжение, вентиляция и кондиционирование воздуха)</p>												

1	2	3	4	5	6	7	8	9	10	11	12	13
<b>Итого прямые затраты по разделу в текущих ценах</b>									469 413	78 629	4 391	1 098
<b>Итого по разделу 7 Система отопления</b>									469 413,00			
<b>Итого прямые затраты по смете в текущих ценах</b>									3 712 718	594 949	79 529	11 302
<b>Итого по смете:</b>												
Материалы									3 038 240			
Машины и механизмы									79 529			
ФОТ									606 251			
Непредвиденные затраты 1,5%									55 691			
<b>Итого с непредвиденными</b>									<b>3 768 409</b>			
Дефлятор на 2023год Мэр-2023 1,049%									39 531			
<b>Итого с учетом доп. работ и затрат</b>									<b>3 807 940</b>			
НДС 20%									761 588,00			
<b>ВСЕГО по смете</b>									<b>4 569 528,00</b>			

Составил:



Инженер по проектно-сметной работе Пугачёва Т.А.

[должность, подпись (инициалы, фамилия)]